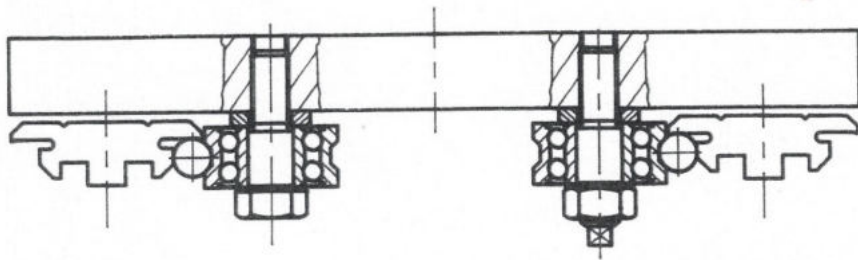
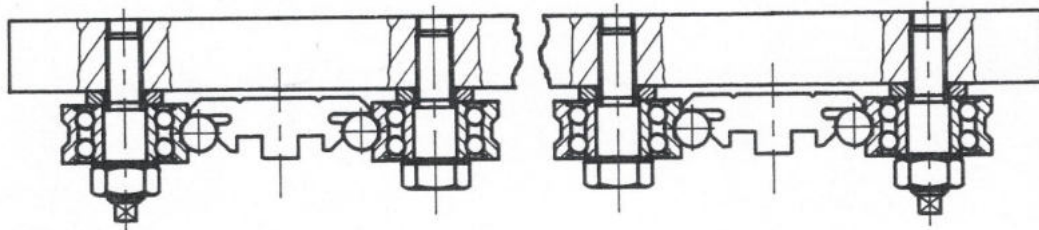


## Montagebeispiele für Linearführung



1:2

Werden breitere Laufwagen benötigt, so können zwei parallelaufende Führungsschienen verwendet werden. Bei längeren Laufwagen können auch mehr als zwei Laufrollen pro Seite montiert werden.



1:2

Für extrem große oder schwer belastete Laufwagen kann eine Anordnung wie oben genutzt werden.