

DOMANSKI
ALUMINIUMTECHNIK

40er Reihe

Inhaltsverzeichnis

Konstruktionsprofil 40/40 Nut 8 leicht	4
Konstruktionsprofil 40/40 Nut 8 schwer	5
Konstruktionsprofil 40/80 Nut 8 leicht	6
Konstruktionsprofil 40/80 Nut 8 schwer	7
Konstruktionsprofil 80/80 Nut 8.....	8
Konstruktionsprofil 40/40 Nut 8 LL.....	9
Konstruktionsprofil 40/80 Nut 8 LL.....	10
Eckverbindung	12
Winkel - schwere Ausführung (Anwendungsbeispiel)	14
Winkel schwere Ausführung - Kantenlänge 50.....	15
Winkel schwere Ausführung - Kantenlänge 40.....	16
Winkel schwere Ausführung - Kantenlänge 40.....	17
Winkel – Leichte Ausführung.....	18
Konsolwinkel mit Steg.....	19
Konsolwinkel mit Steg.....	20
Knotenblech	22
Knotenblech	23
Knotenblech	24
Knotenblech	25
Nutenstein mit Madenschraube	27
Nutenstein schwere Ausführung mit Kugel seitlich einschiebbar	28
Nutenstein mit Madenschraube schwere Ausführung mit Kugel – seitlich einschiebbar	29
Profilverbinder mit Madenschrauben.....	31
Scharnier 40/65	33
Scharnier 40/90	34
Scharnier 32/60 teilbar	35
Scharnier 40/80	36
Stützfuß klein – Winkel einstellbar	38
Stützfuß groß – Winkel einstellbar	39
Stützfußhalter 40/80.....	41

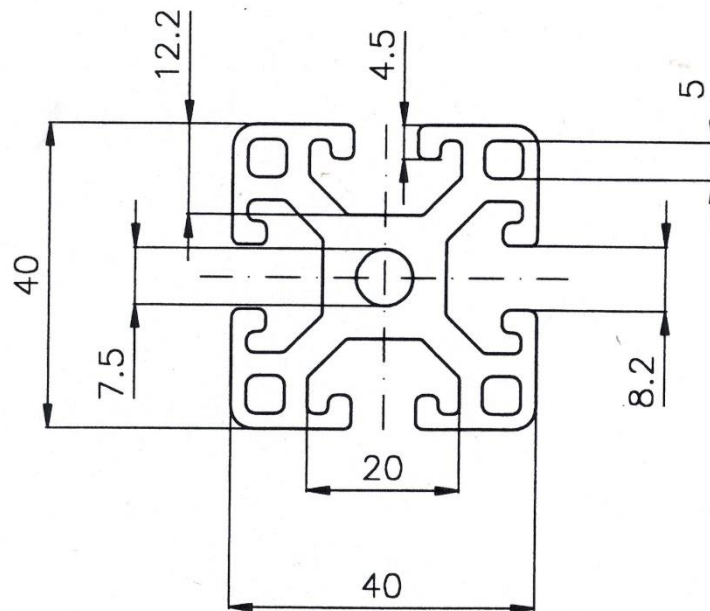
Stützfußhalter 80/80.....	42
Verschlusskappen	44
Befestigungsblock für Flächenelemente	46
Befestigungsblock für Flächenelementen	47
Kombiprofil.....	49
Kabelbinderblock Nut 8.....	51
Lenkrolle D100 mit Doppelfeststeller	53
Gerätegriff	55



KONSTRUKTIONSPROFILE

40er Reihe

Konstruktionsprofil 40/40 Nut 8 leicht

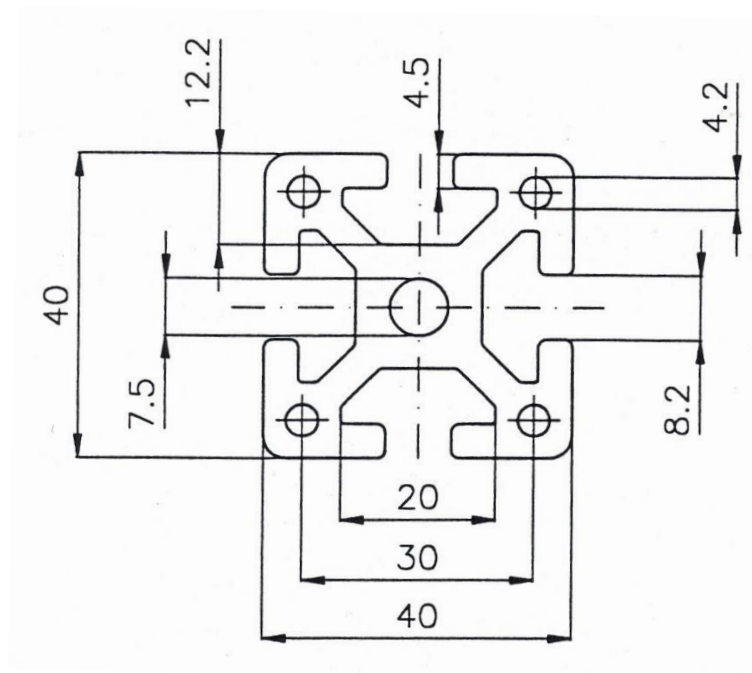


Leichteres Profil der 40-er Reihe

- Der Mittellochdurchmesser ist geeignet zum Schneiden von Gewinden M8 mit Gewindeformen. Durch Verwendung von selbstschneidenden Schrauben kann das vorherige Gewindeschneiden entfallen. Dabei fallen keine Späne an und das Ausblasen entfällt. Gewinde M12 für Stützfüße können durch Aufbohren hergestellt werden.

Material	<ul style="list-style-type: none">○ AlMgSi 0,5 F25○ Natureloxiert○ Schichtdicke 20 μm
Gewicht	<ul style="list-style-type: none">○ 1,71 kg/m
Trägheitsmoment	<ul style="list-style-type: none">○ $J_{x,y} = 8,6 \text{ cm}^4$
Widerstandsmoment	<ul style="list-style-type: none">○ $W_{x,y} = 4,3 \text{ cm}^3$
Lieferlänge	<ul style="list-style-type: none">○ 5000mm oder Zuschnitt

Konstruktionsprofil 40/40 Nut 8 schwer

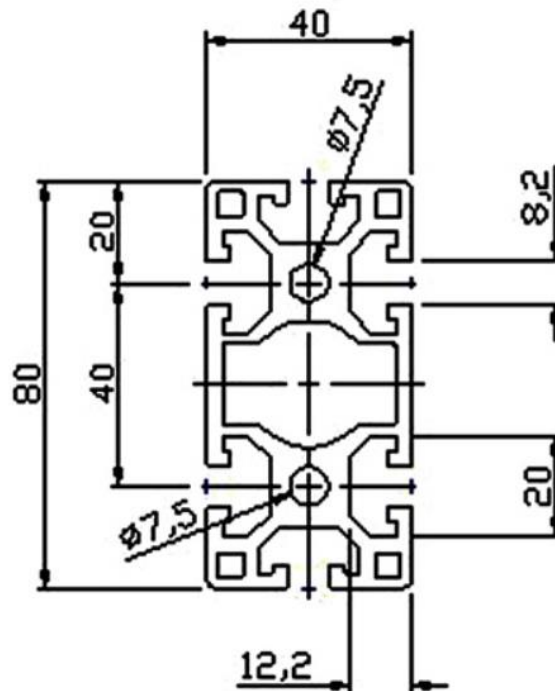


Standardprofil der 40-er Reihe

- Der Mittellochdurchmesser ist geeignet zum Schneiden von Gewinden M8 mit Gewindefornern. Durch Verwendung von selbstschneidenden Schrauben kann das vorherige Gewindeschneiden entfallen. Dabei fallen keine Späne an und das Ausblasen entfällt. Gewinde M12 für Stützfüße können durch das Aufbohren hergestellt werden.

Material	<ul style="list-style-type: none">○ AlMgSi 0,5 F25○ Natureloxiert○ Schichtdicke 20 μm
Gewicht	<ul style="list-style-type: none">○ 2,25 kg/m
Trägheitsmoment:	<ul style="list-style-type: none">○ $J_{x,y} = 12,72 \text{ cm}^4$
Widerstandsmoment:	<ul style="list-style-type: none">○ $W_{x,y} = 6,37 \text{ cm}^3$
Lieferlänge	<ul style="list-style-type: none">○ 5000mm oder Zuschnitt

Konstruktionsprofil 40/80 Nut 8 leicht

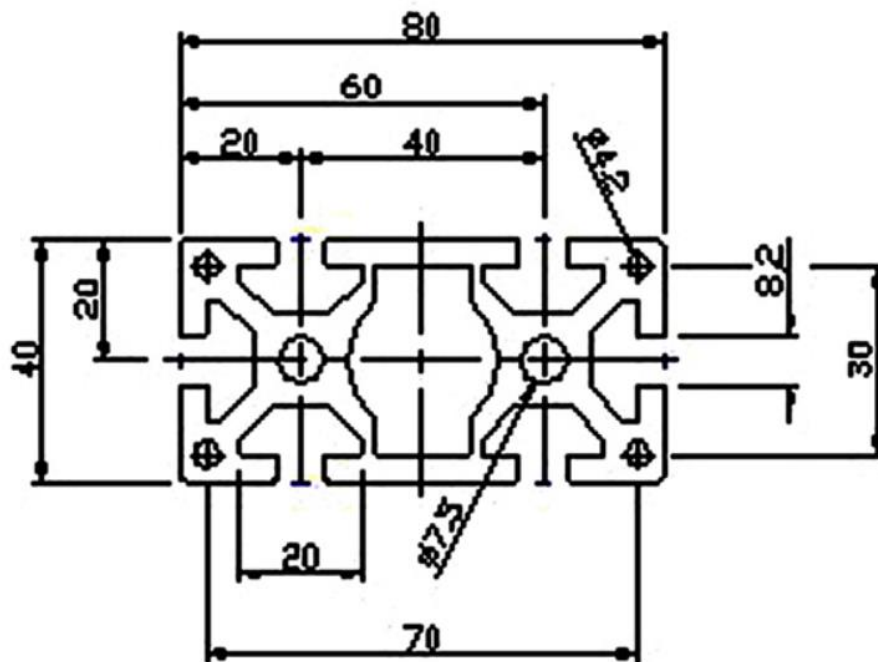


Leichteres Profil der 40-er Reihe

- Der Mittellochdurchmesser ist geeignet zum Schneiden von Gewinden M8 mit Gewindefornern. Durch Verwendung von selbstschneidenden Schrauben kann das vorherige Gewindeschneiden entfallen. Dabei fallen keine Späne an und das Ausblasen entfällt. Gewinde M12 für Stützfüße können durch Aufbohren hergestellt werden.

Material	<ul style="list-style-type: none">○ AlMgSi 0,5 F25○ Natureloxiert○ Schichtdicke 20 μm
Gewicht	<ul style="list-style-type: none">○ 3,1 kg/m
Trägheitsmoment:	<ul style="list-style-type: none">○ $J_x = 17,9 \text{ cm}^4$○ $J_y = 69,2 \text{ cm}^4$
Widerstandsmoment:	<ul style="list-style-type: none">○ $W_x = 8,9 \text{ cm}^3$○ $W_y = 17,3 \text{ cm}^3$
Lieferlänge	<ul style="list-style-type: none">○ 5000mm oder Zuschnitt

Konstruktionsprofil 40/80 Nut 8 schwer

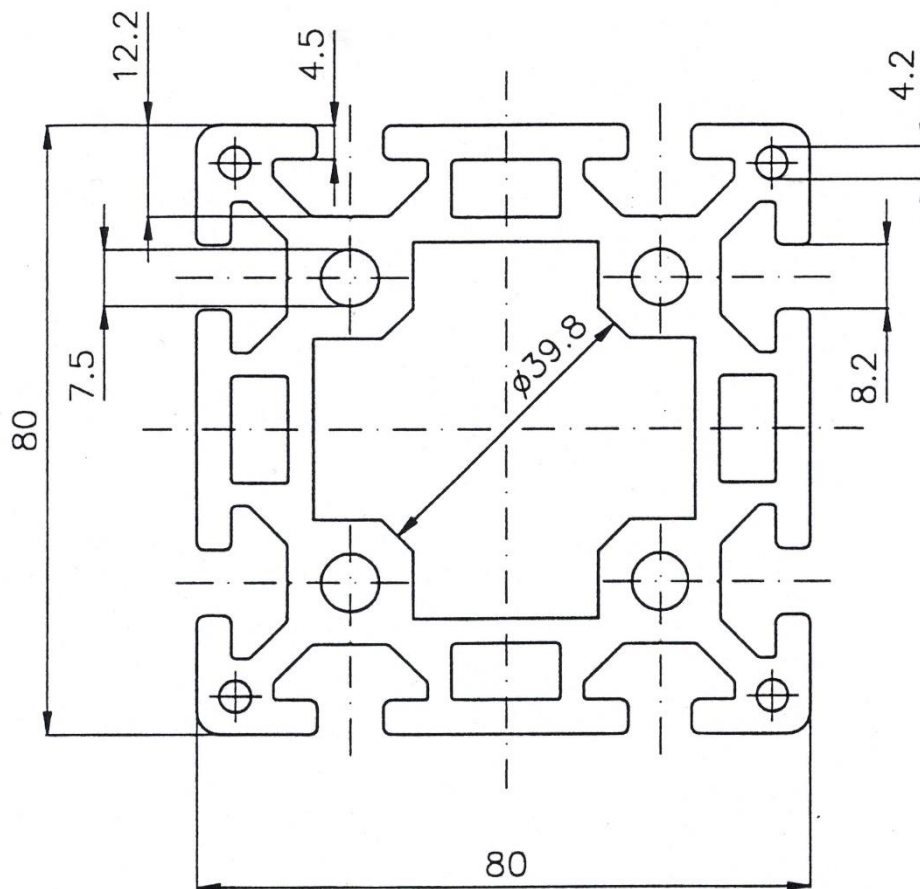


Standardprofil der 40er Reihe

Das Profil 40/80 bietet sich als Ergänzung zum Profil 40/40 beim Bau größerer Konstruktionen an. Die Durchmesser 7,5 mm sind zum Schneiden von Gewinden M8 mit Gewindeformern vorbereitet. Dabei fallen keine Späne an und das Ausblasen entfällt. Durch Verwendung von selbstschneidenden Schrauben kann das vorherige Gewindeschneiden entfallen. Die Mittelbohrung ist durch Aufreiben zur Aufnahme von Kugelbuchsen geeignet.

Material	<ul style="list-style-type: none">○ AlMgSi 0,5 F25○ Natureloxiert○ Schichtdicke 20 μm
Gewicht	<ul style="list-style-type: none">○ 4,1 kg/m
Trägheitsmoment	<ul style="list-style-type: none">○ $J_x = 24,6 \text{ cm}^4$○ $J_y = 92,3 \text{ cm}^4$
Widerstandsmoment	<ul style="list-style-type: none">○ $W_x = 12,3 \text{ cm}^3$○ $W_y = 23,3 \text{ cm}^3$
Lieferlänge	<ul style="list-style-type: none">○ 5000 mm oder Zuschnitt

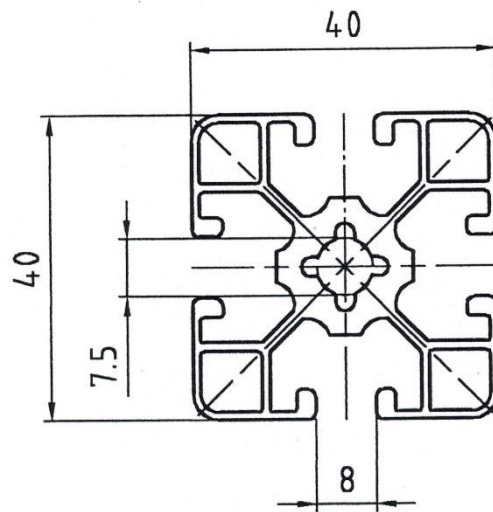
Konstruktionsprofil 80/80 Nut 8



Das Profil 80/80 bietet sich als Ergänzung zum Profil 40/80 beim Bau größerer Konstruktionen an. Die Durchmesser 7,5 mm sind zum Schneiden von Gewinden M8 mit Gewindeformern vorbereitet. Dabei fallen keine Späne an und das Ausblasen entfällt. Durch Verwendung von selbstschneidenden Schrauben kann das vorherige Gewindeschneiden entfallen. Die Mittelöffnung ist zur Aufnahme von Kugelbuchsen geeignet.

Material	<ul style="list-style-type: none">○ AlMgSi 0,5 F25○ Natureloxiert○ Schichtdicke 20 μm
Gewicht	<ul style="list-style-type: none">○ 7,26 kg/m
Trägheitsmoment	<ul style="list-style-type: none">○ $J_{x,y} = 206,4 \text{ cm}^4$
Widerstandsmoment	<ul style="list-style-type: none">○ $W_{x,y} = 51,6 \text{ cm}^3$
Lieferlänge	<ul style="list-style-type: none">○ 5000 mm oder Zuschnitt

Konstruktionsprofil 40/40 Nut 8 LL

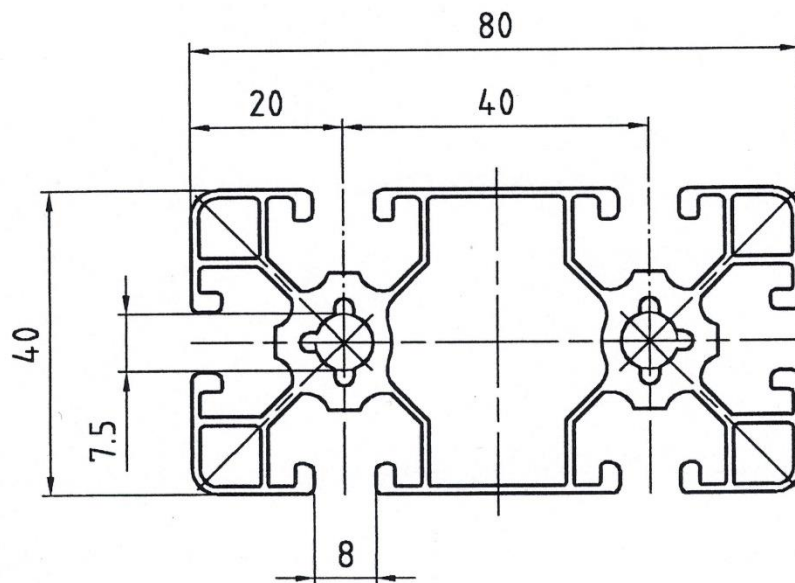


Superleichtes Profil der 40-er Reihe

Der Mittellochdurchmesser ist geeignet zum Schneiden von Gewinden M8 mit Gewindeformern. Durch Verwendung von selbstschneidenden Schrauben kann das vorherige Gewindeschneiden entfallen. Dabei fallen keine Späne an und das Ausblasen entfällt. Als Einschraublänge werden 20mm empfohlen.

Material	<ul style="list-style-type: none">○ AlMgSi 0,5 F25○ Natureloxiert○ Schichtdicke 20 μm
Gewicht	<ul style="list-style-type: none">○ 1,23 kg/m
Trägheitsmoment	<ul style="list-style-type: none">○ $J_{x,y} = 5,9 \text{ cm}^4$
Widerstandsmoment	<ul style="list-style-type: none">○ $W_{x,y} = 2,9 \text{ cm}^3$
Lieferlänge	<ul style="list-style-type: none">○ 6000mm oder Zuschnitt

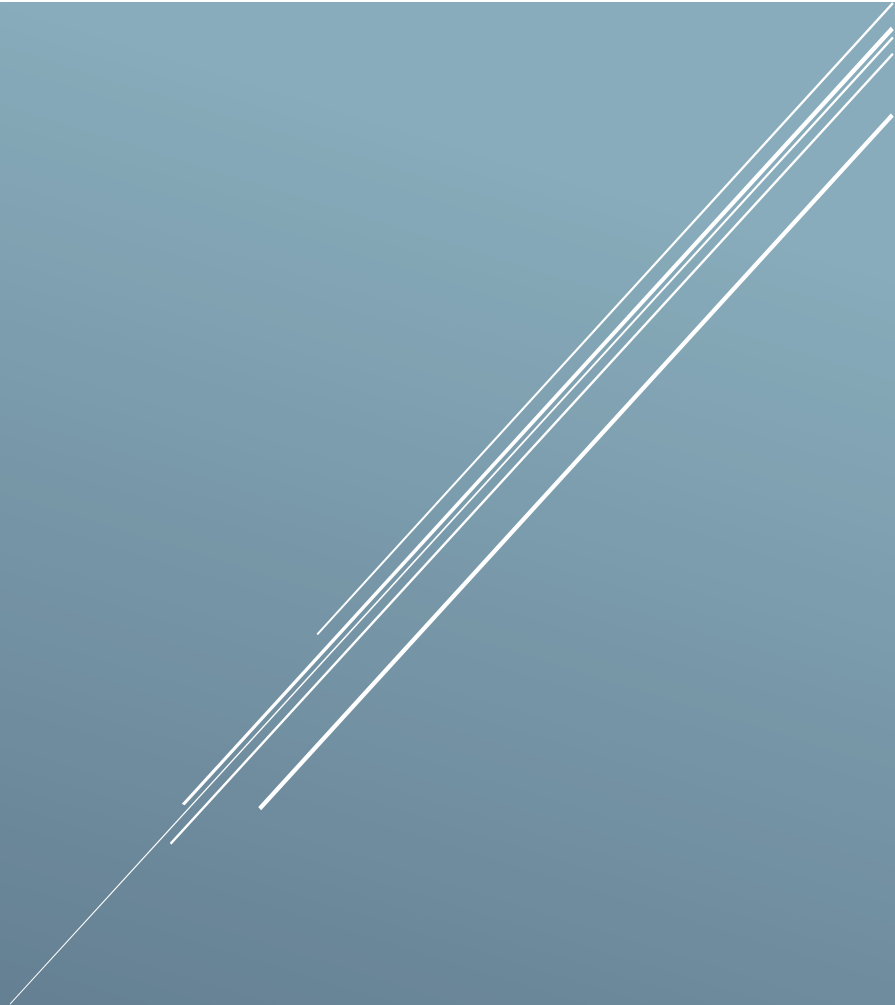
Konstruktionsprofil 40/80 Nut 8 LL



Superleichtes Profil der 40-er Reihe

Der Mittellochdurchmesser ist geeignet zum Schneiden von Gewinden M8 mit Gewindeformern. Durch Verwendung von selbstschneidenden Schrauben kann das vorherige Gewindeschneiden entfallen. Dabei fallen keine Späne an und das Ausblasen entfällt. Als Einschraublänge werden 20 mm empfohlen.

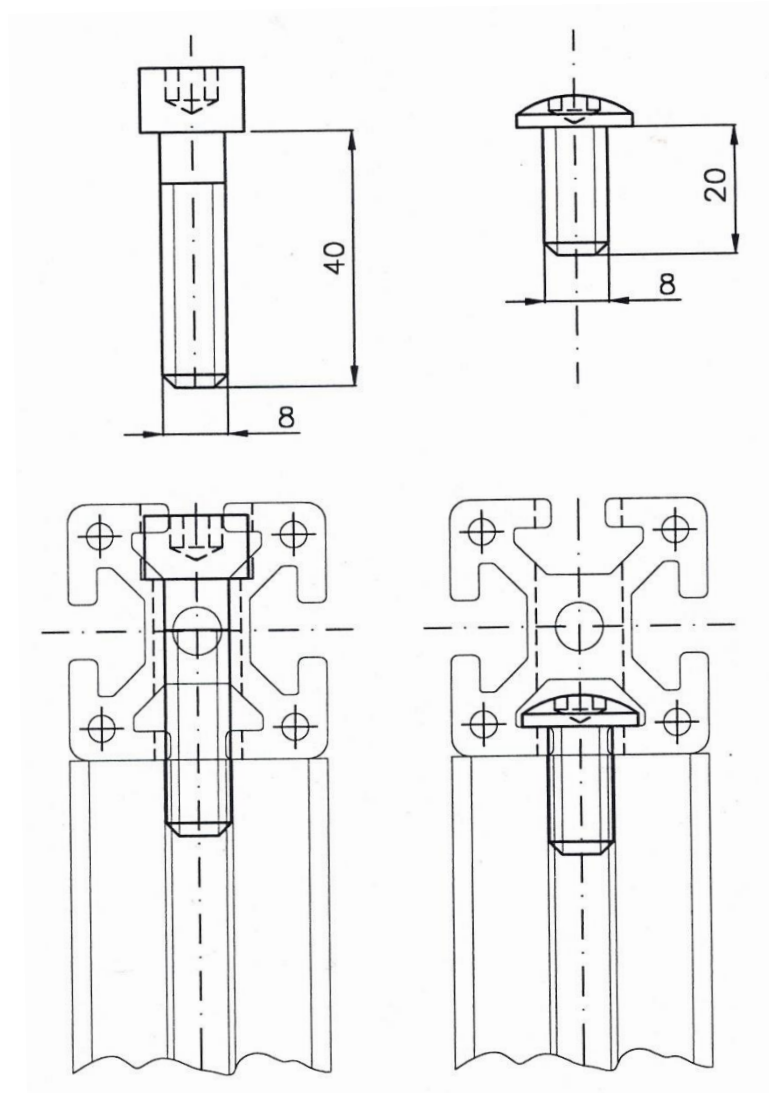
Material	<ul style="list-style-type: none">○ AlMgSi 0,5 F25○ Natureloxiert○ Schichtdicke 20 μm
Gewicht	○ 1,98 kg/m
Fläche	○ 7,35 cm^2
Trägheitsmoment	<ul style="list-style-type: none">○ $J_x = 10,5 \text{ cm}^4$○ $J_y = 47,2 \text{ cm}^4$
Widerstandsmoment	<ul style="list-style-type: none">○ $W_x = 5,2 \text{ cm}^3$○ $W_y = 11,8 \text{ cm}^3$
Lieferlänge	○ 6000mm oder Zuschnitt



ECKVERBINDER

40er Reihe

Eckverbindung



Schrauben zum Verbinden von zwei Profilen

Die Zylinderschraube dient zum statischen Verbinden zweier Profile. Zum Versenken im Profil ist eine zusätzliche 15 mm Bohrung nötig. Die Linsenkopfschraube ermöglicht es, das obere Profil zu verschieben oder zu drehen.

Art:

- Zylinderkopfschraube M8 x 40
- Linsenkopfschraube M8 x 20

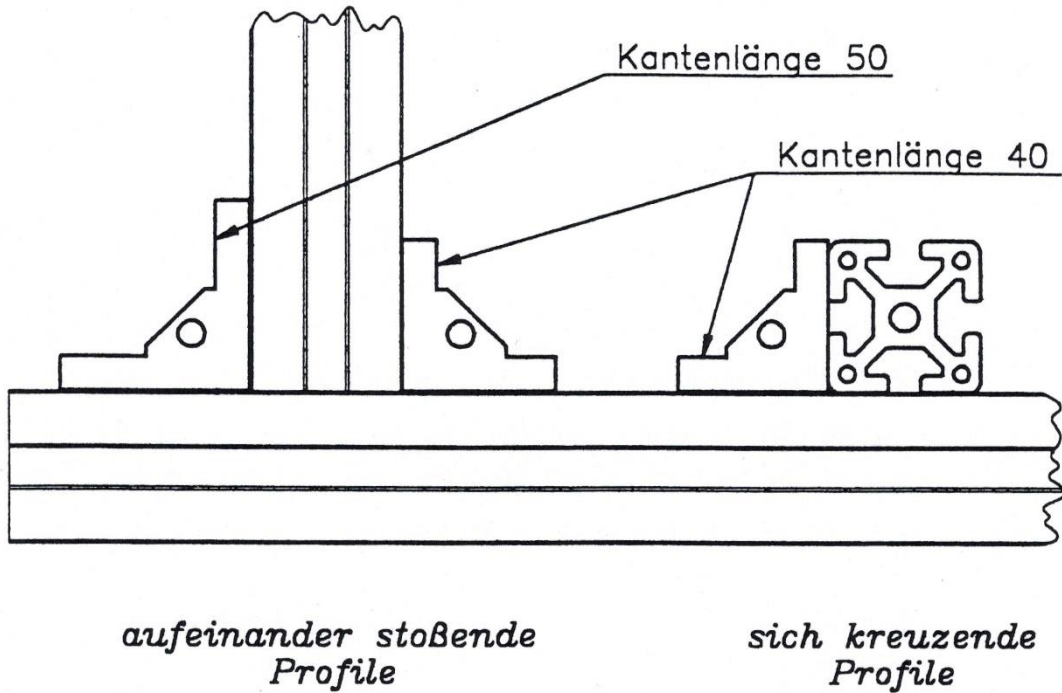


WINKEL

40er Reihe

Winkel - schwere Ausführung (Anwendungsbeispiel)

1:2

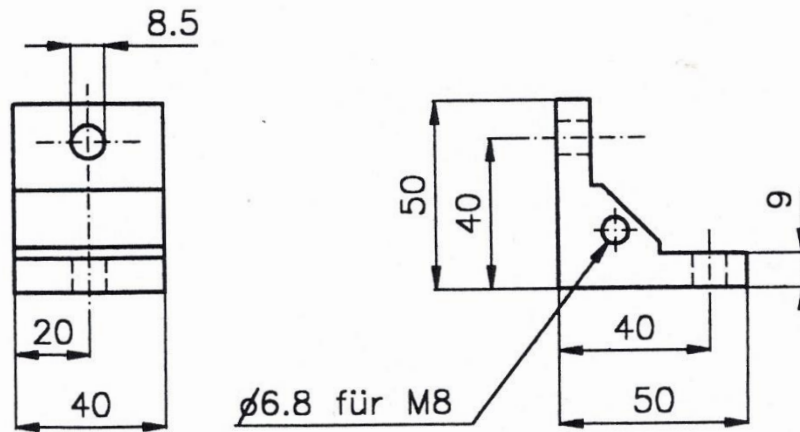


Die Winkel der Kantenlänge 40 können universell sowohl für sich kreuzende, als auch für aufeinander stoßende Profile benutzt werden.

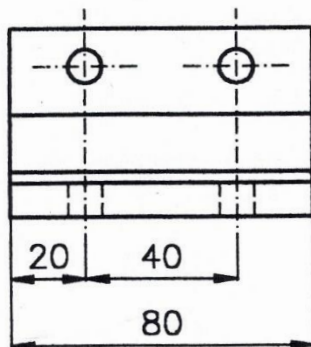
Die preisgünstigeren Winkel der Kantenlänge 50 können nur für aufeinanderstoßende Profil, nicht für sich kreuzende verwendet werden.

Winkel schwere Ausführung - Kantenlänge 50

1:2



Winkel 50/50/40/9/2



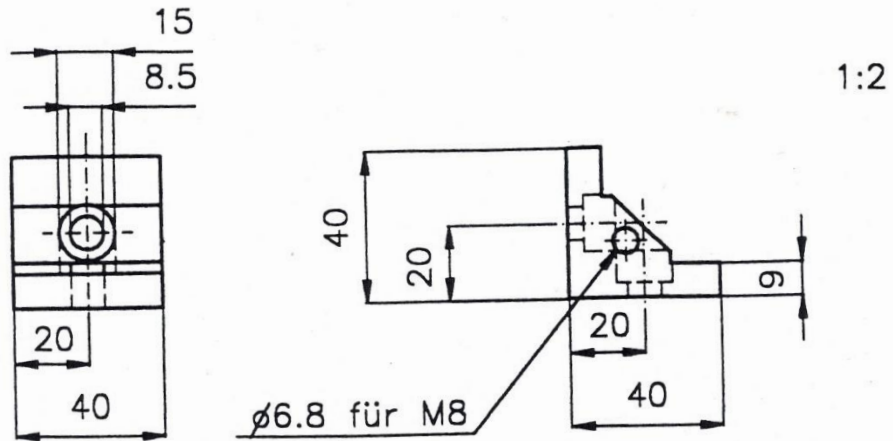
Winkel 50/50/80/9/4

Preisgünstige Winkel zum Verbinden aufeinanderstoßender Profilenden. Für sich kreuzende Profile.

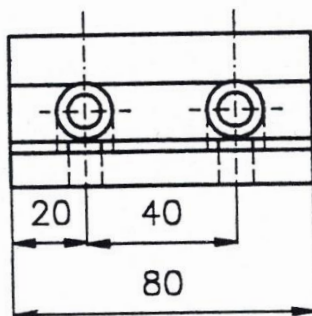
Art.:

- Winkel 50/50/40/9/2
- Winkel 50/50/80/9/4

Winkel schwere Ausführung - Kantenlänge 40



Winkel 40/40/40/9/2



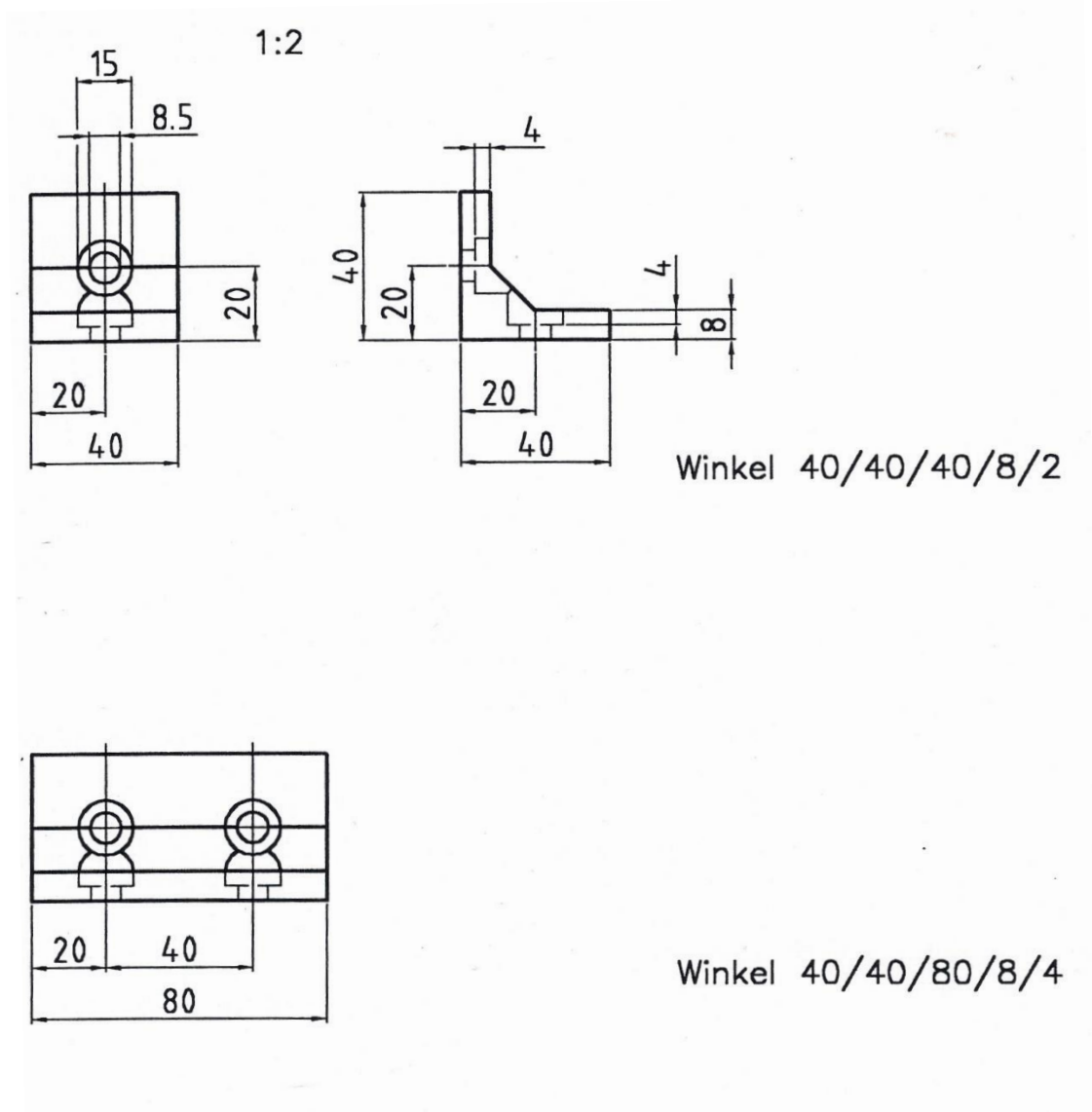
Winkel 40/40/80/9/4

Winkel für Profile, die sich kreuzen oder aufeinanderstoßen.

Art.:

- Winkel 40/40/40/9/2
- Winkel 40/40/80/9/4

Winkel schwere Ausführung - Kantenlänge 40



Winkel für Profile, die sich kreuzen oder aufeinanderstoßen.

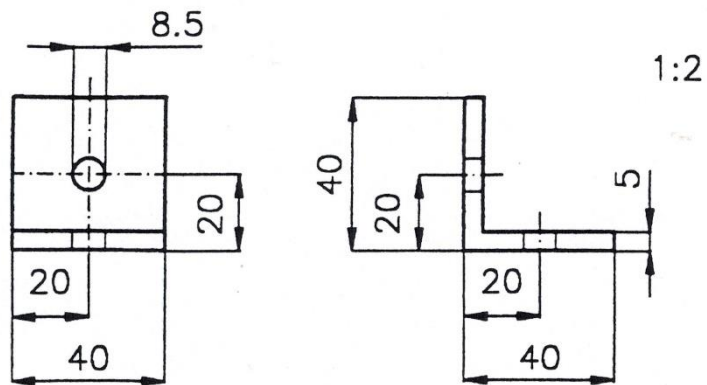
Material:

- Aluminium

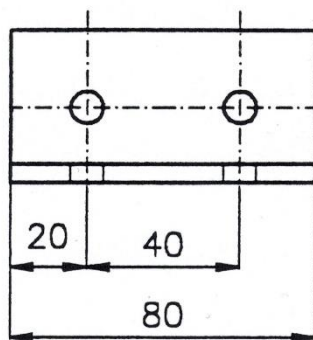
Art.:

- Winkel 40/40/40/8/2
- Winkel 40/40/80/8/4

Winkel – Leichte Ausführung



Winkel 40/40/40/5/2



Winkel 40/40/80/5/4

Winkel für leichtere Konstruktionen. Geeignet für Eckverbindungen und sich kreuzende Profile.

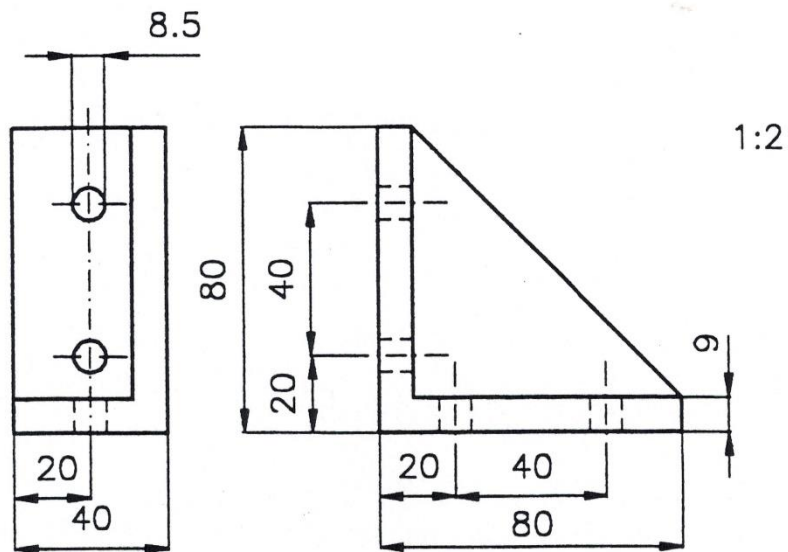
Material:

- Aluminium

Art.:

- Winkel 40/40/40/5/2
- Winkel 40/40/80/5/4

Konsolwinkel mit Steg



Konsolwinkel 80/80/40/9/4

Stabiler Winkel, gut geeignet als Eckverbinder für größere Gestelle oder als Halterung für schwere Anbauteile, Zylinder etc..

Material:

- Aluminiumguß

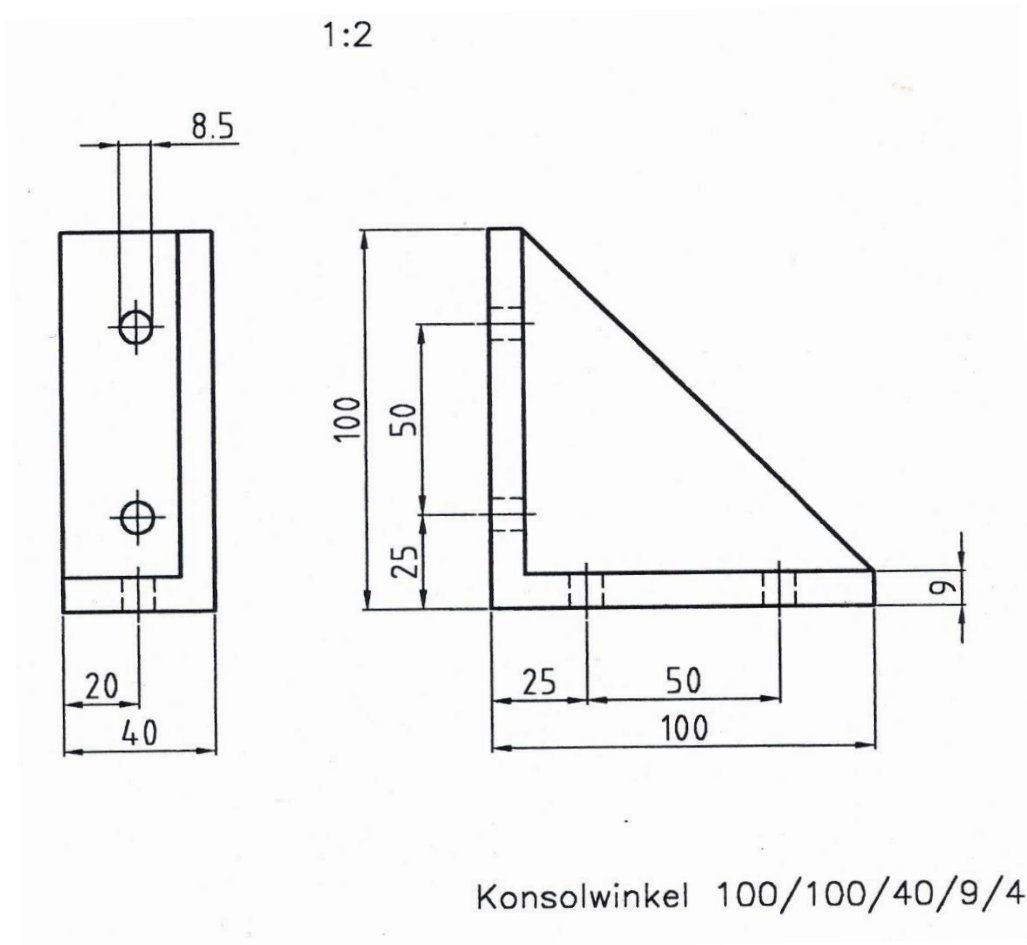
Lieferbar:

- Ausführung B: geputzt, entgratet. Gebohrt
- Ausführung C: geputzt, entgratet, gebohrt und plangefräst
 - Für erhöhte Ansprüche an die Planheit der Auflagefläche

Art.:

- Konsolwinkel 80/80/40/9/4 *Ausführung B*
- Konsolwinkel 80/80/40/9/4 *Ausführung C*

Konsolwinkel mit Steg



Stabiler Winkel, gut geeignet als Eckverbinder für größere Gestelle oder als Halterung für schwere Anbauteile, Zylinder etc.

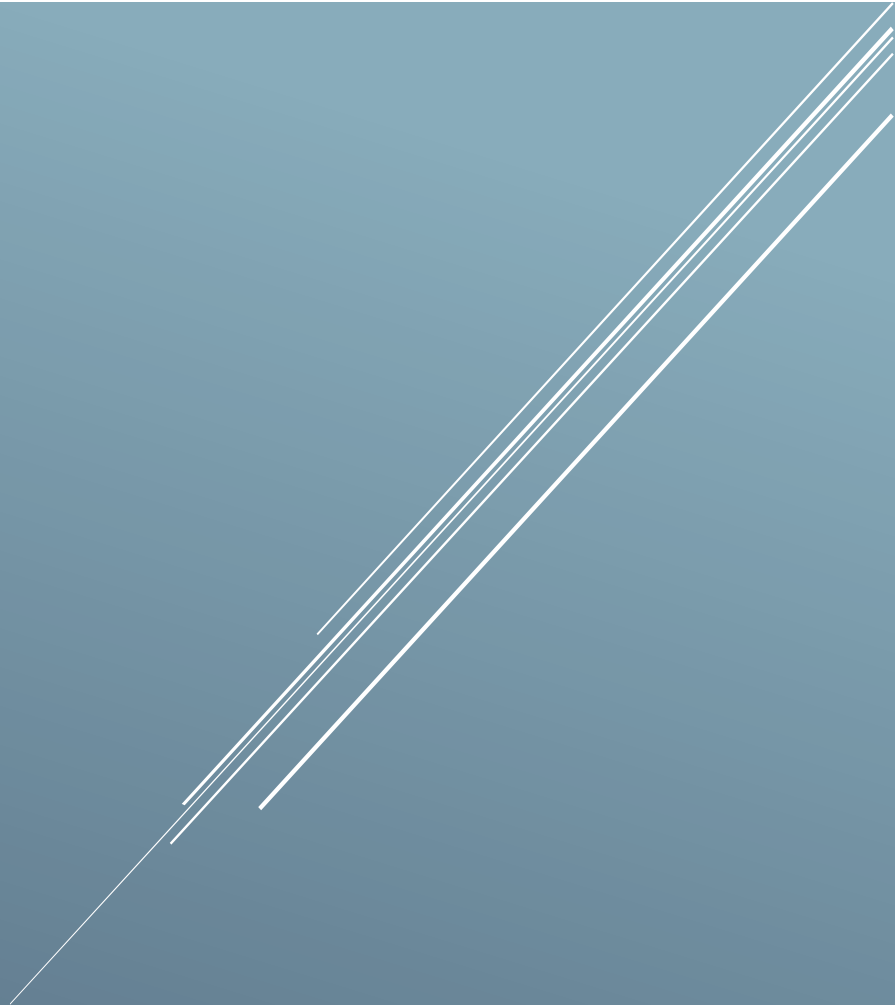
Material: Aluminium

Lieferbar:

- Ausführung B geputzt, entgratet, gebohrt
- Ausführung C geputzt, entgratet, gebohrt und plangefräst
 - Für erhöhte Ansprüche an die Planheit der Auflagefläche

Art.:

- Konsolwinkel 100/100/40/9/4 - *Ausführung B*
- Konsolwinkel 100/100/40/9/4 - *Ausführung C*

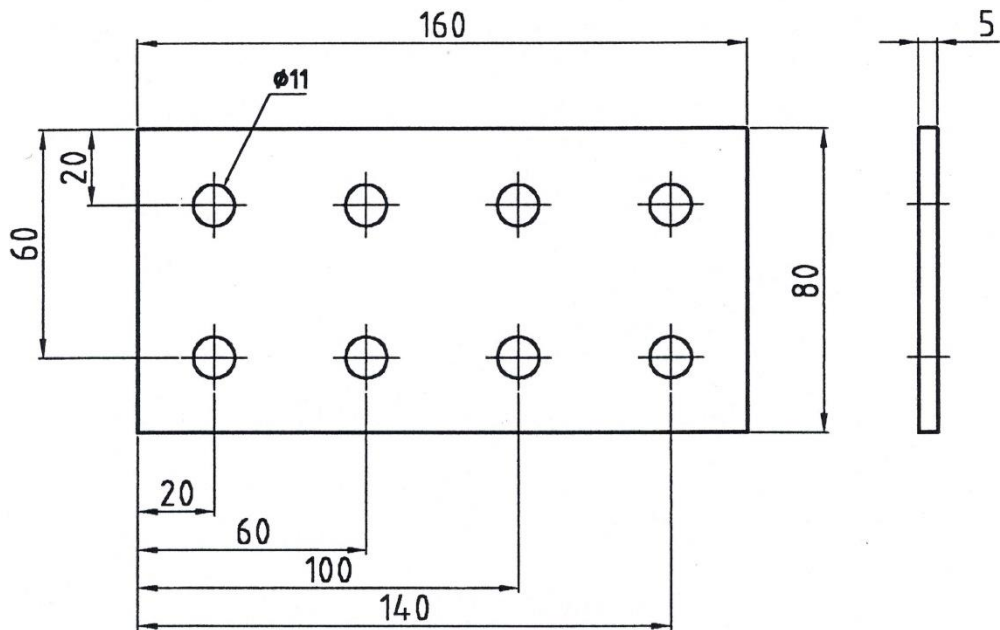


KNOTENBLECHE

40er Reihe

Knotenblech

1:2



Knotenblech für Profile

Material:

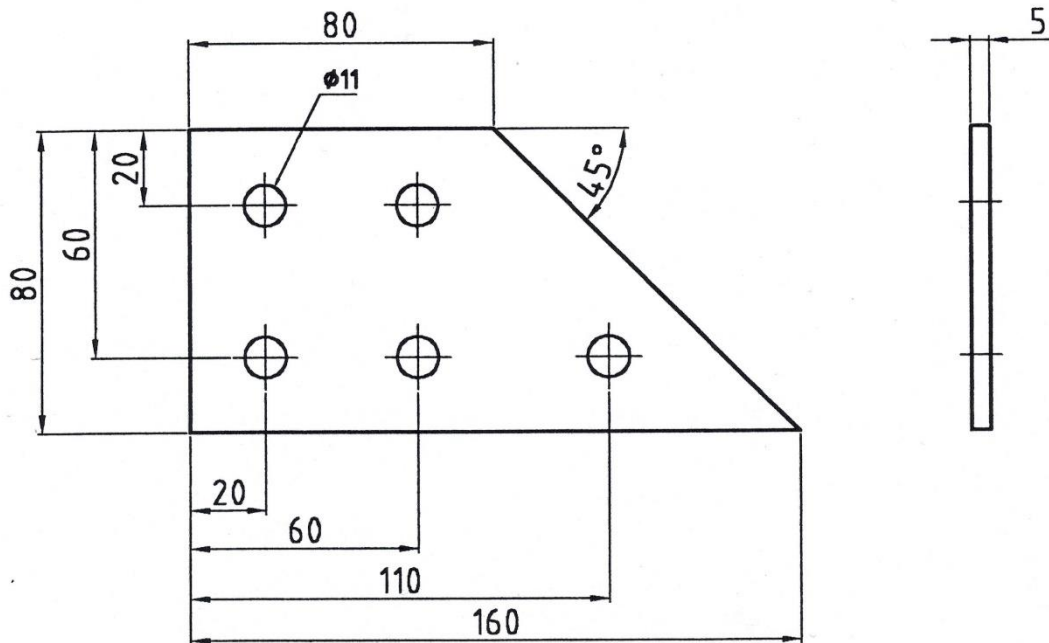
- Aluminium

Art.:

- Knotenblech 80/160/5/8

Knotenblech

1:2



Knotenblech für Profile

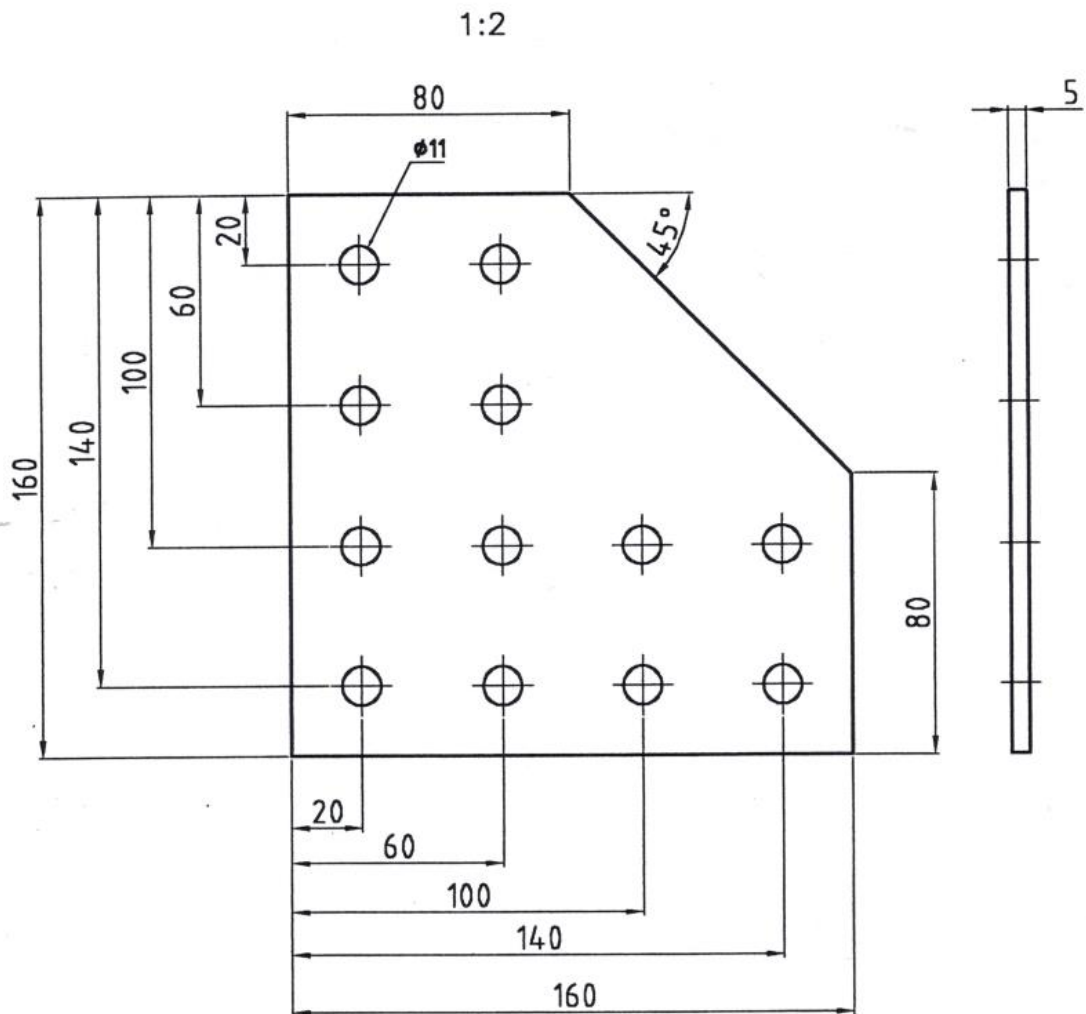
Material:

- Aluminium

Art.:

- Knotenblech 80/160/5/5

Knotenblech



Knotenblech für Profile

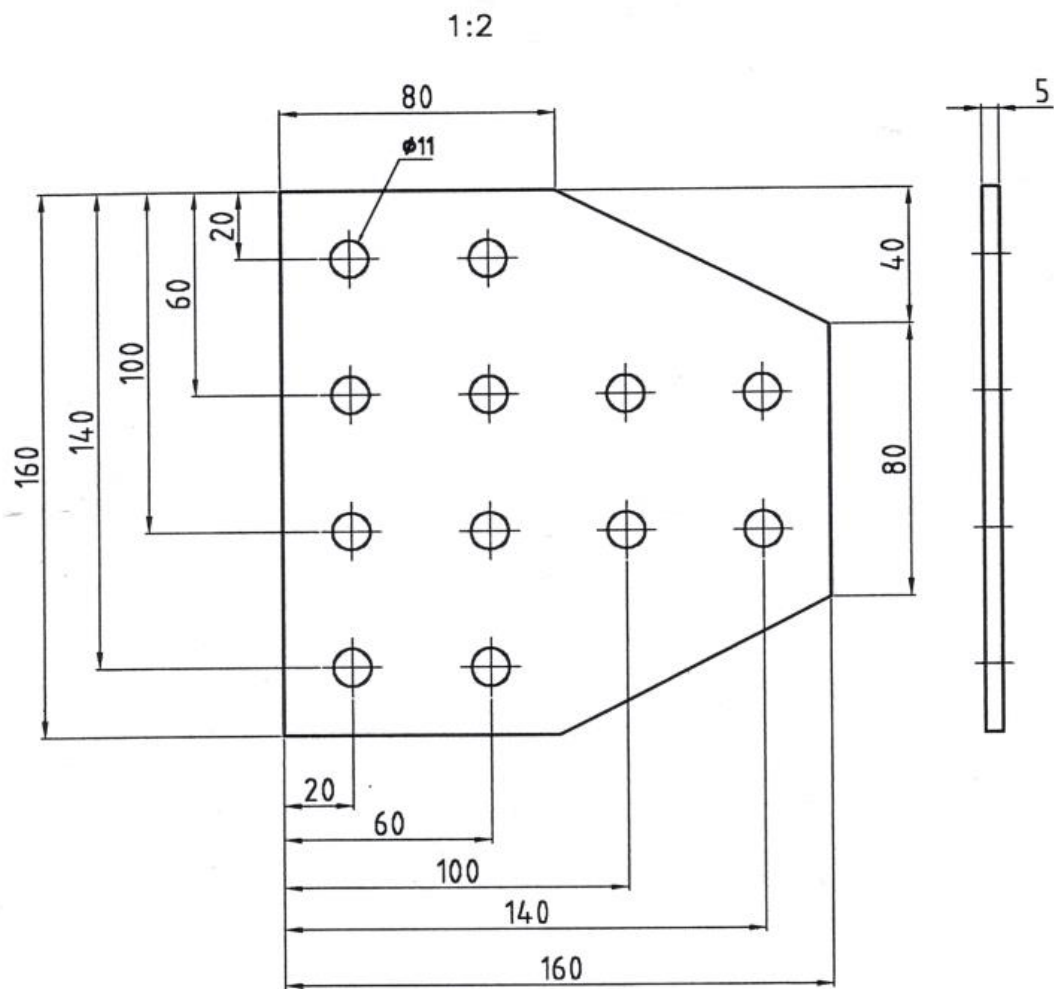
Material:

- Aluminium

Art.:

- Knotenblech 160/160/5/12

Knotenblech



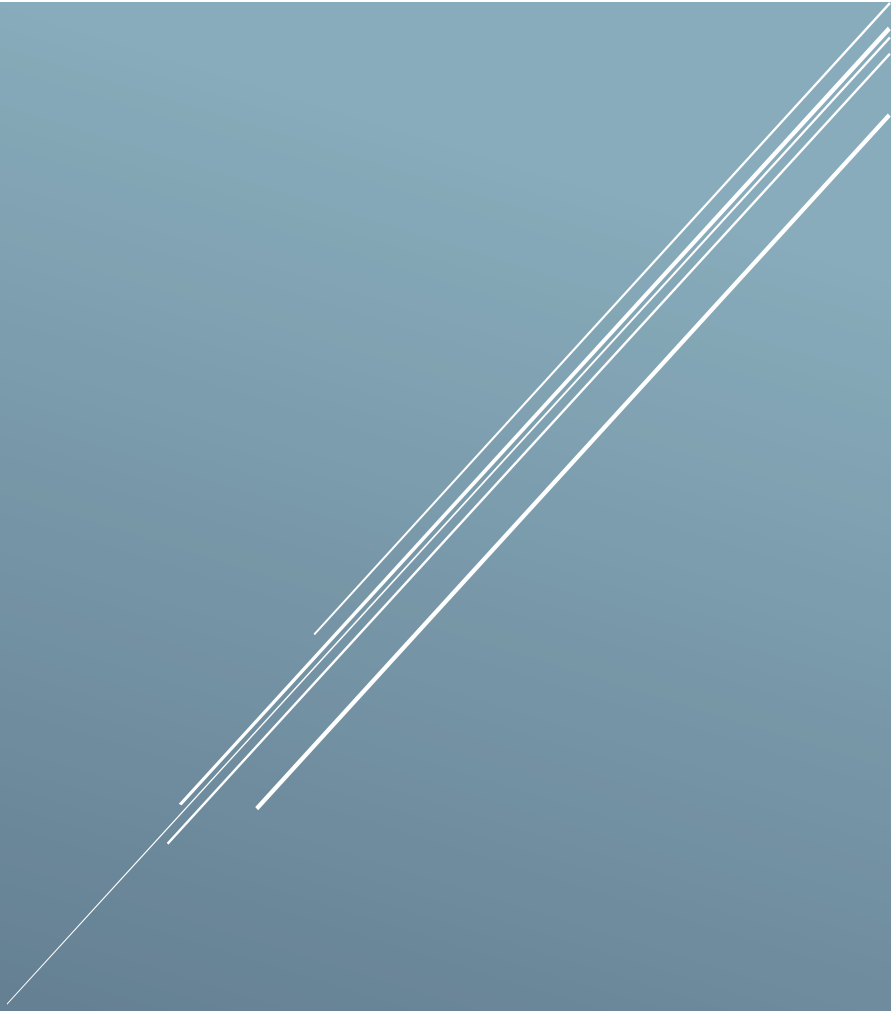
Knotenblech für Profile

Material:

- Aluminium

Art.:

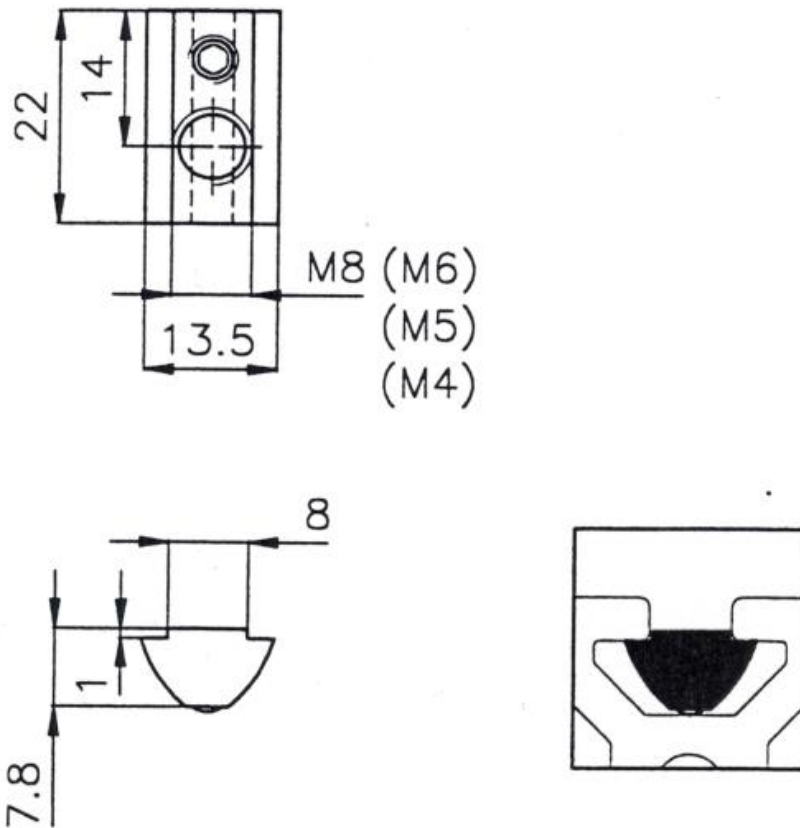
- Knotenblech 160/160/5/12



NUTENSTEINE

40er Reihe

Nutenstein mit Madenschraube



Der Nutenstein kann durch die eingesetzte Madenschraube an jeder beliebigen Stelle des Profils festgesetzt werden, z.B. wenn Aufnahmen oder Verkleidungen gewechselt werden sollen und die Nutensteine in ihrer Position nicht verrutschen dürfen.

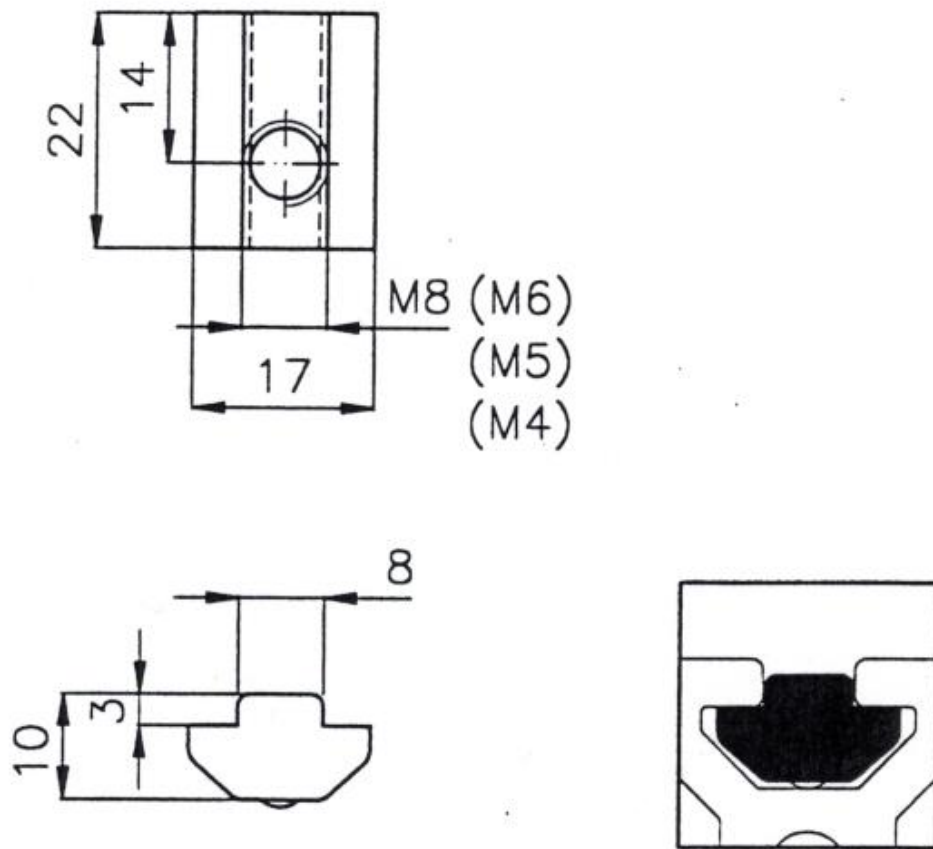
Material:

- Stahl
- Galvanisch verzinkt

Art.:

- Nutenstein mit Madenschraube M8
- Nutenstein mit Madenschraube M6
- Nutenstein mit Madenschraube M5
- Nutenstein mit Madenschraube M4

Nutenstein schwere Ausführung mit Kugel seitlich einschiebbar



Der Nutenstein ist durch eine federnd eingesetzte Kugel gegen Verrutschen gesichert. Der Steg verhindert ein Verdrehen in der Profilvernut. Der Nutenstein ist nur seitlich einsetzbar.

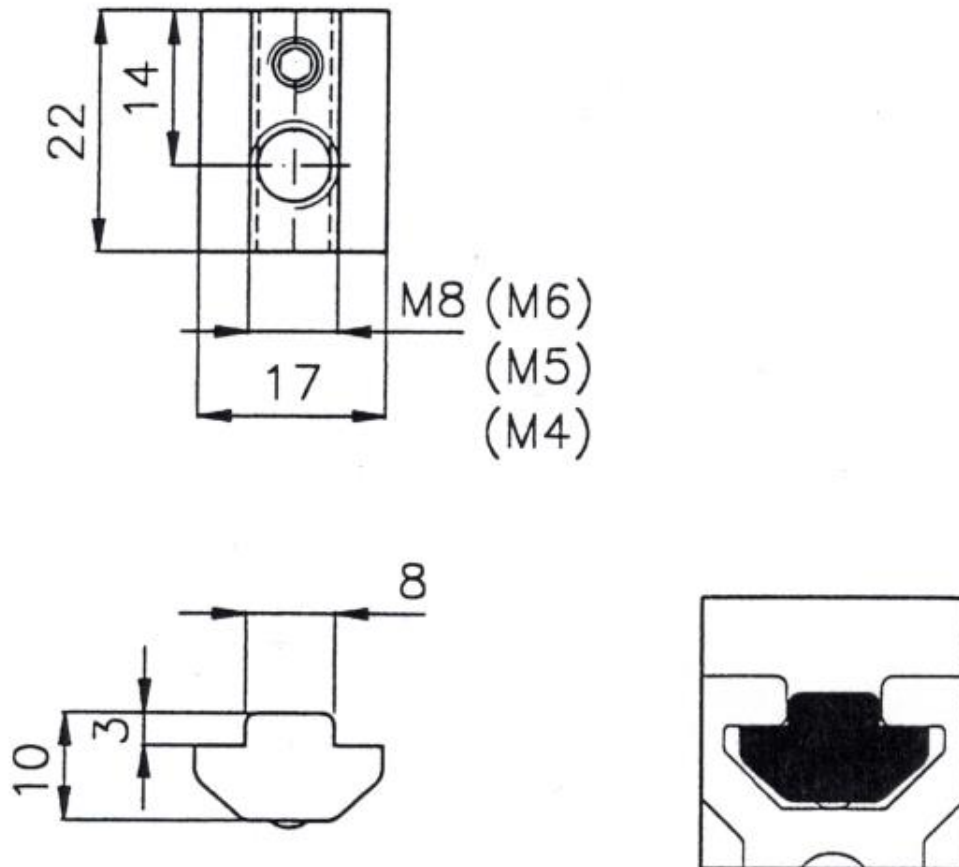
Material:

- Stahl
- Galvanisch verzinkt

Art.:

- Nutenstein mit Kugel, schwer M8
- Nutenstein mit Kugel, schwer M6
- Nutenstein mit Kugel, schwer M5
- Nutenstein mit Kugel, schwer M4

Nutenstein mit Madenschraube schwere Ausführung mit Kugel – seitlich einschiebbar



Der Nutenstein kann durch die eingesetzte Madenschraube an jeder beliebigen Stelle des Profils festgesetzt werden, z.B. wenn Aufnahmen oder Verkleidungen gewechselt werden sollen und die Nutensteine in ihrer Position nicht verrutschen dürfen.

Material

- Stahl
- Galvanisch verzinkt

Art.:

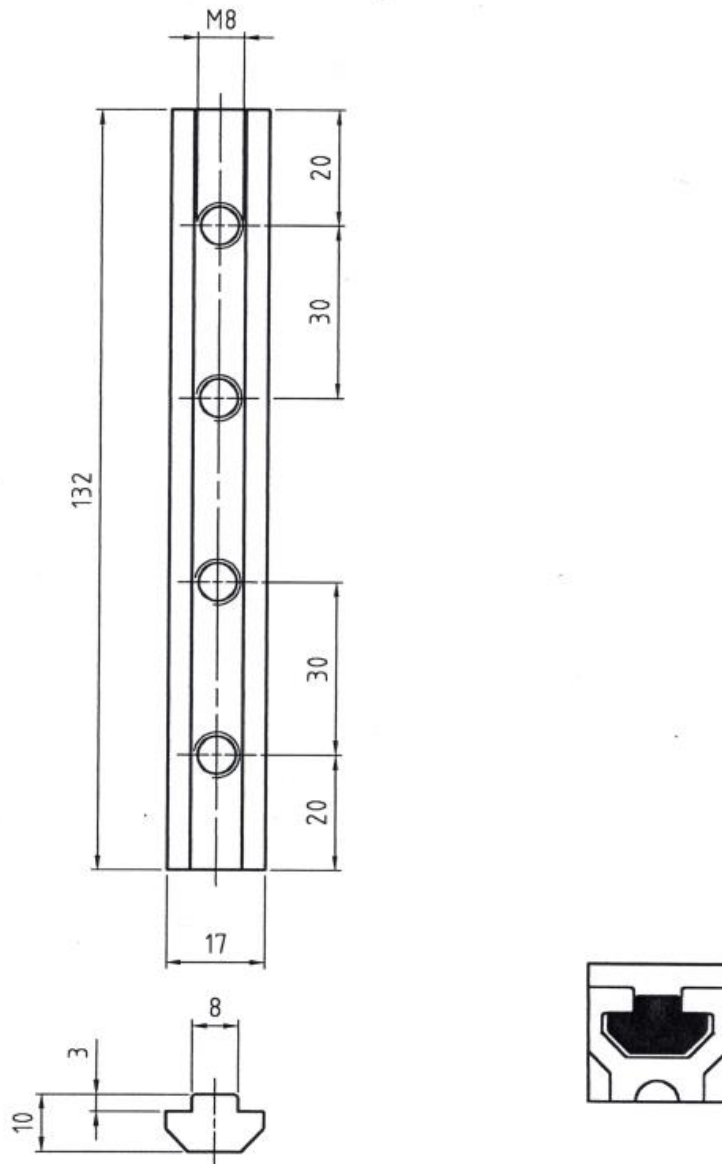
- Nutenstein mit Madenschraube, schwer M8
- Nutenstein mit Madenschraube, schwer M6
- Nutenstein mit Madenschraube, schwer M5
- Nutenstein mit Madenschraube, schwer M4



PROFILVERBINDER

40er Reihe

Profilverbinder mit Madenschrauben



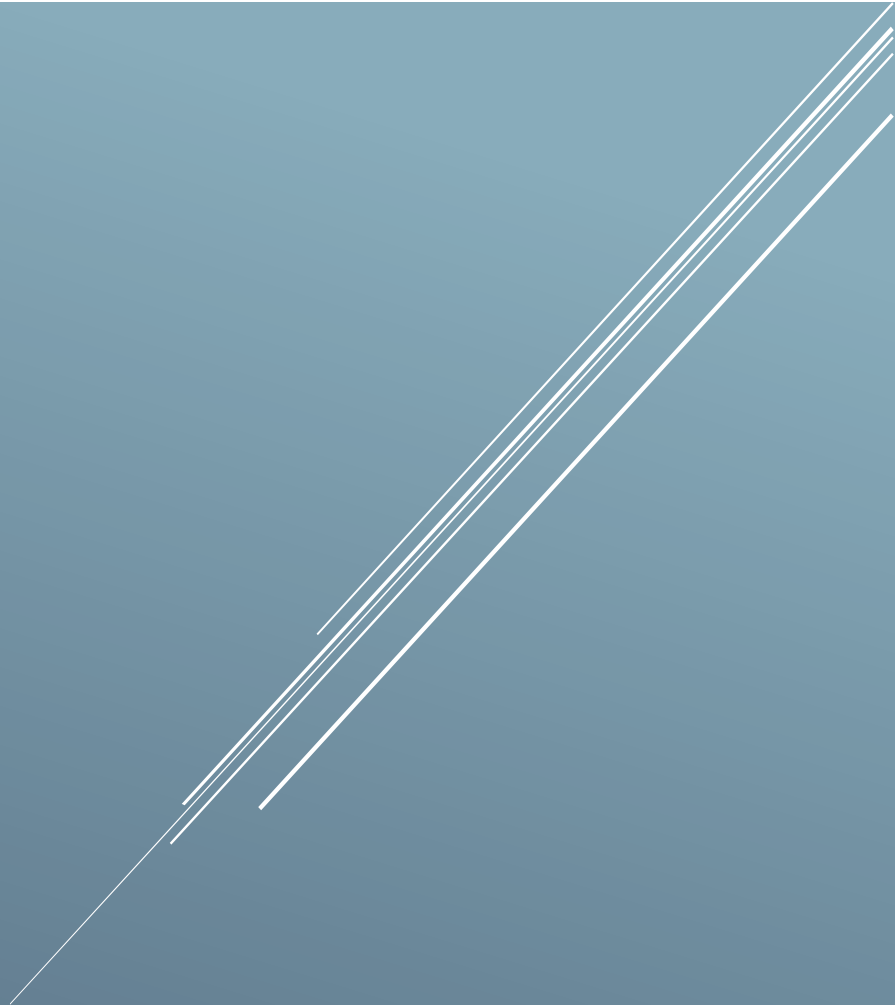
Der Profilverbinder wird zum Verlängern von zwei 40/40 Profilen verwendet.

Material:

- Stahl
- Galvanisch verzinkt

Art.:

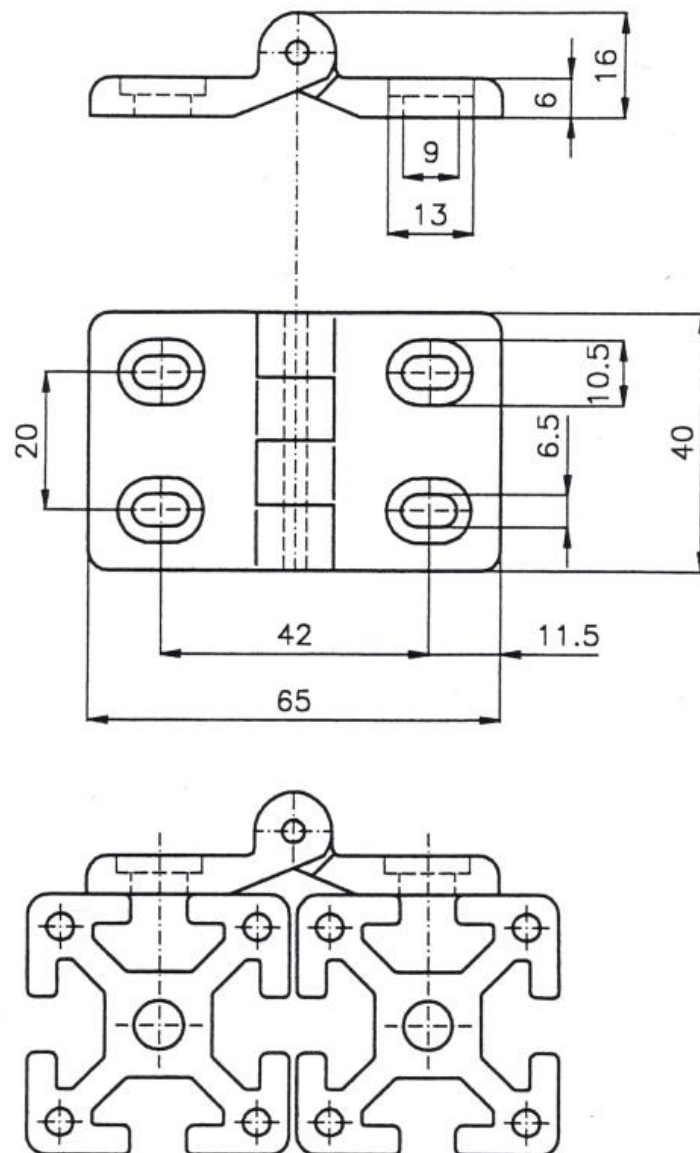
- Profilverbinder mit 4 Madenschrauben M8



SCHARNIERE

40er Reihe

Scharnier 40/65



Scharnier mit 4 Langlöchern, zum Schwenken von Profiltüren oder Flächenelementen.

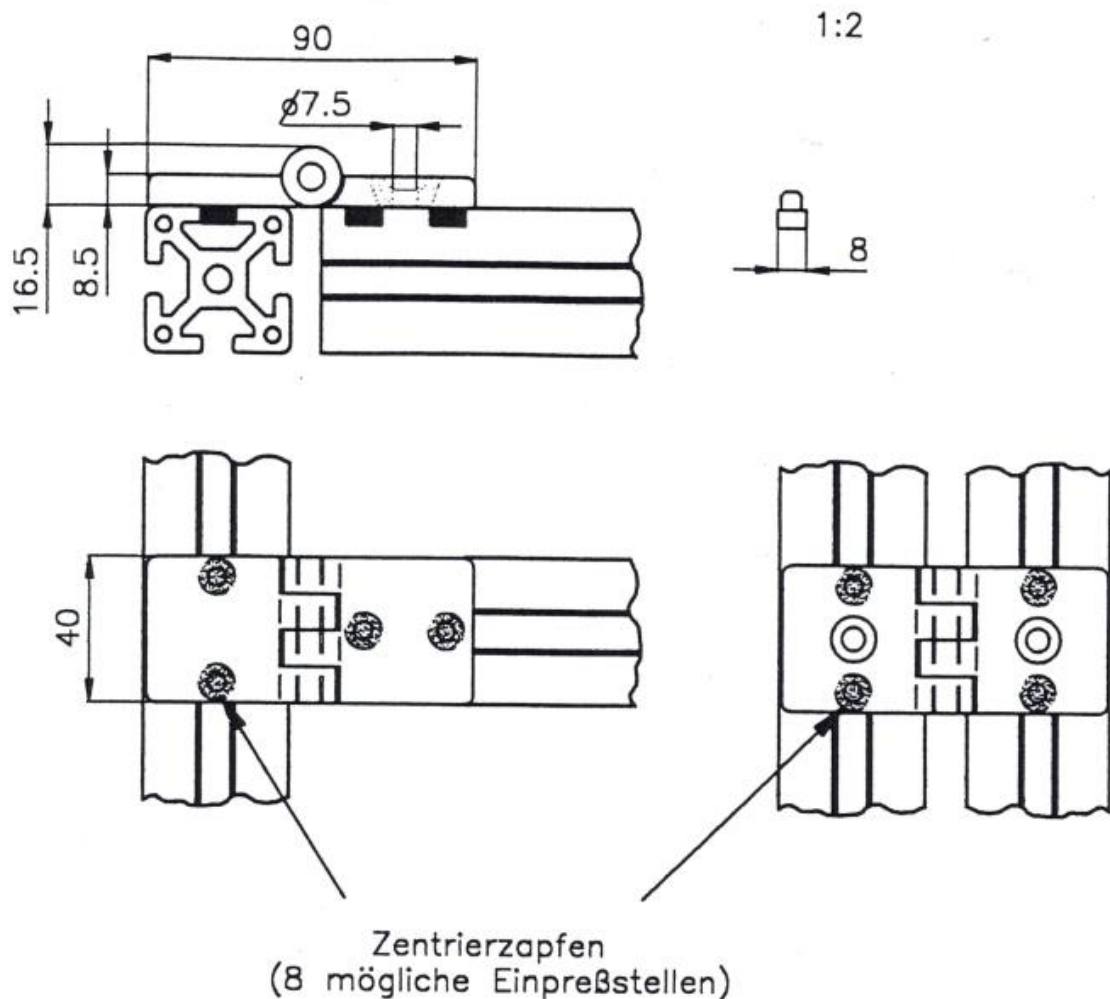
Material:

- Kunststoff, schwarz

Art.:

- Scharnier 40/65 (leicht 4-Loch)

Scharnier 40/90



Stabiles Scharnier zur universellen Verwendung. Befestigung über zwei Senkschrauben M6.

Durch lose mitgelieferte Zentrierbolzen, die entsprechend dem gewünschten Verwendungszweck eingedrückt, bzw. bei Scheibenmontage auch fortgelassen werden können, werden die Profile gut zentriert über die Scharniere verbunden.

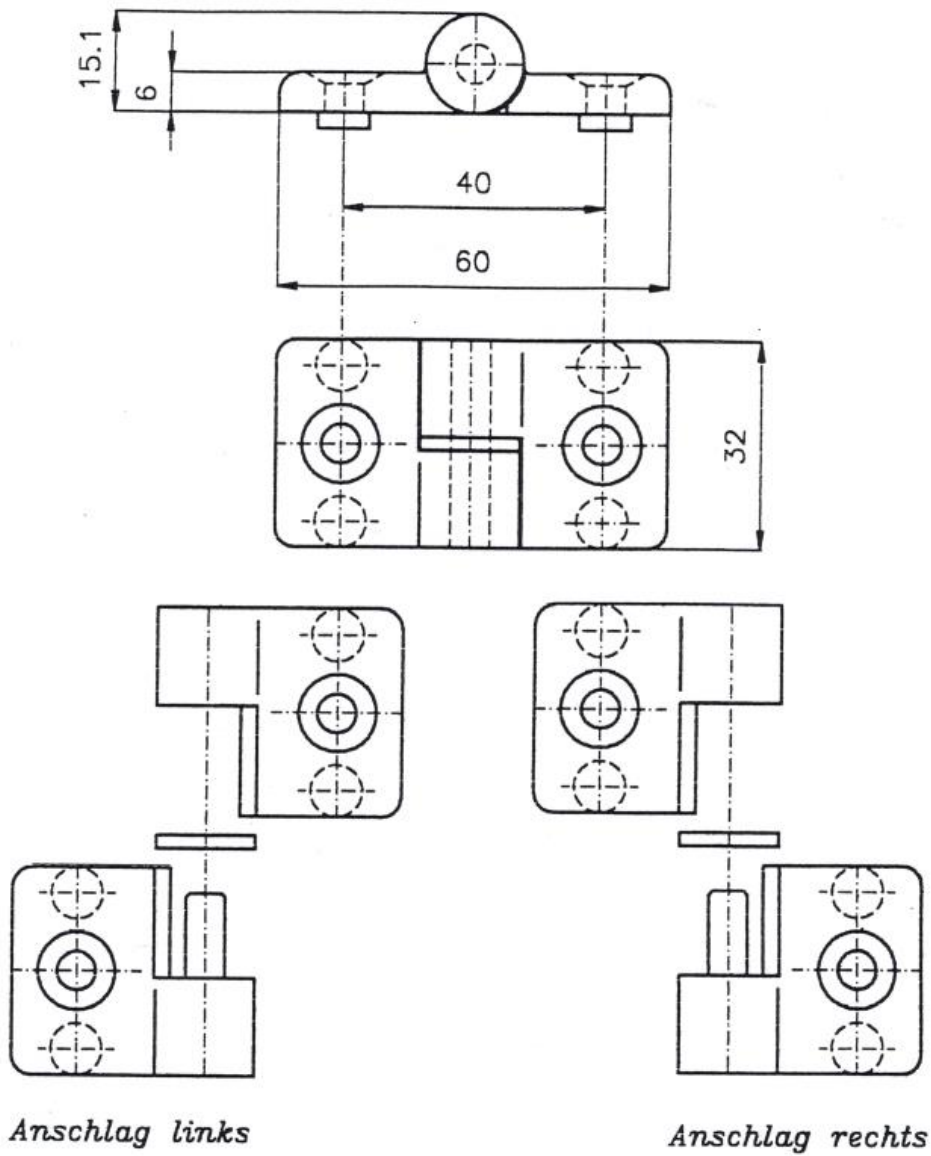
Material:

- Kunststoff, schwarz

Art.:

- Scharnier 40/90

Scharnier 32/60 teilbar



Durch die angespritzten Zentrierungen werden parallele Profile exakt positioniert.
Lieferbar in zwei verschiedenen Anschlagrichtungen.

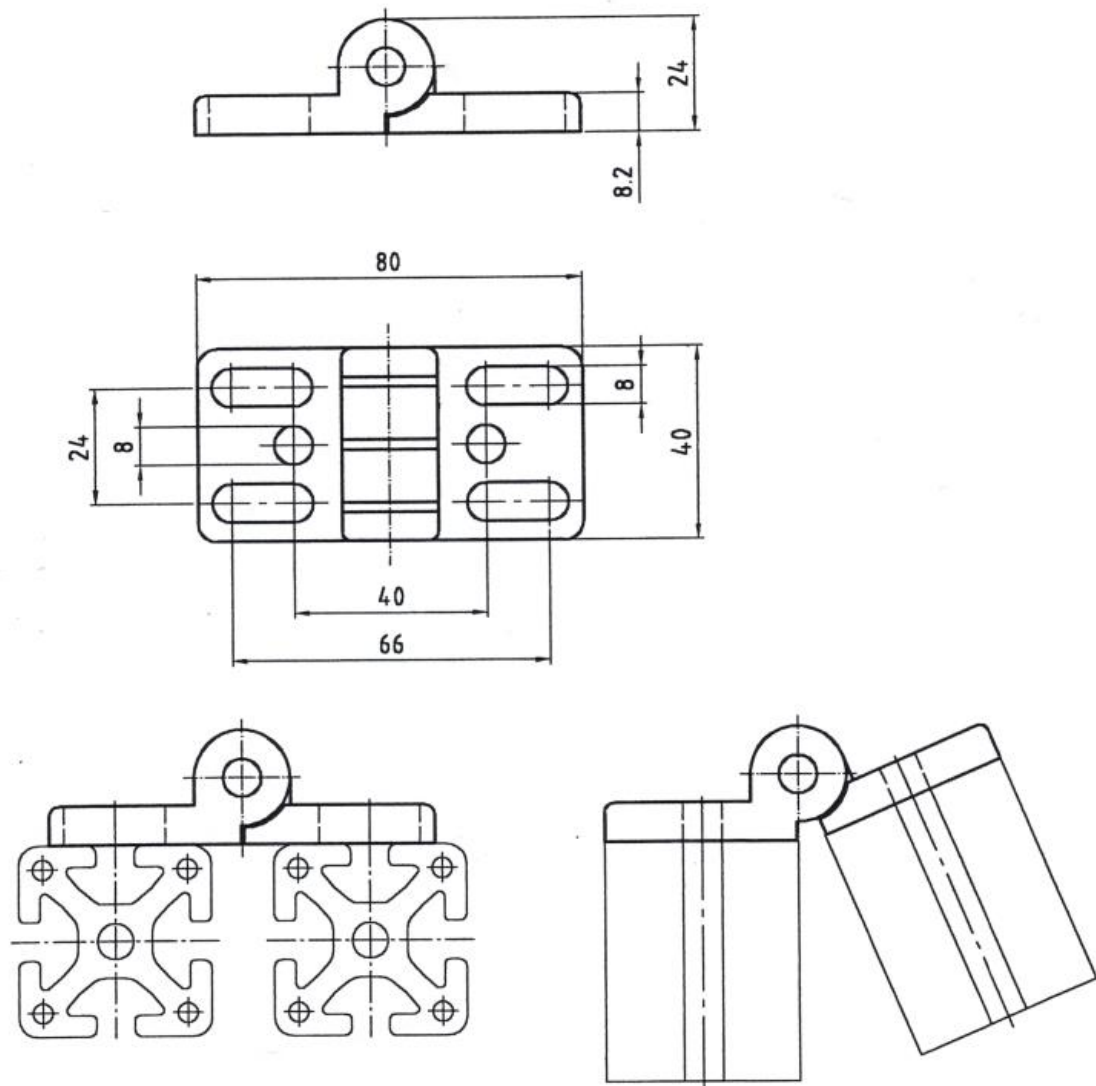
Material:

- Kunststoff, schwarz

Art.:

- 35/60 teilbar links
- 35/60 teilbar rechts

Scharnier 40/80



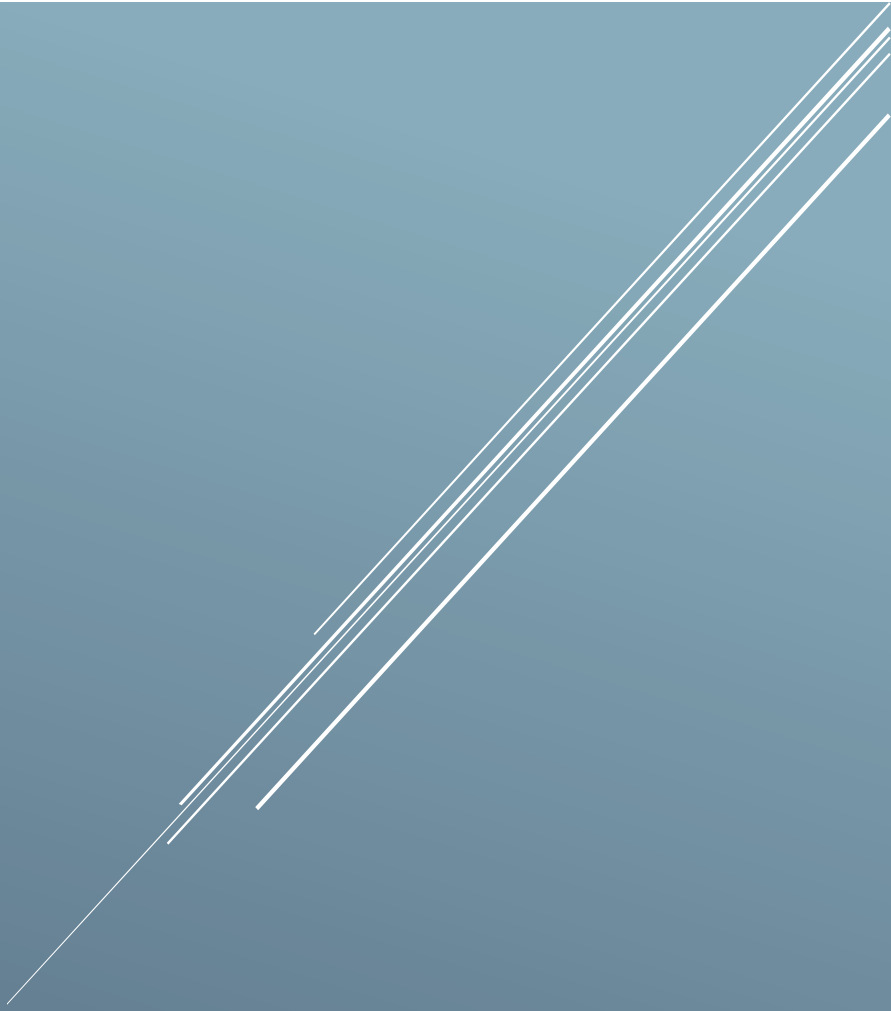
Scharnier für höhere Belastung einsetzbar. Die Befestigung kann entweder an den Profilaußenflächen (über die Langlöcher) oder an den Profilstirnseiten (über die Bohrungen mit $\varnothing 8$) erfolgen.

Material:

- Gd-Zn, schwarz

Art.:

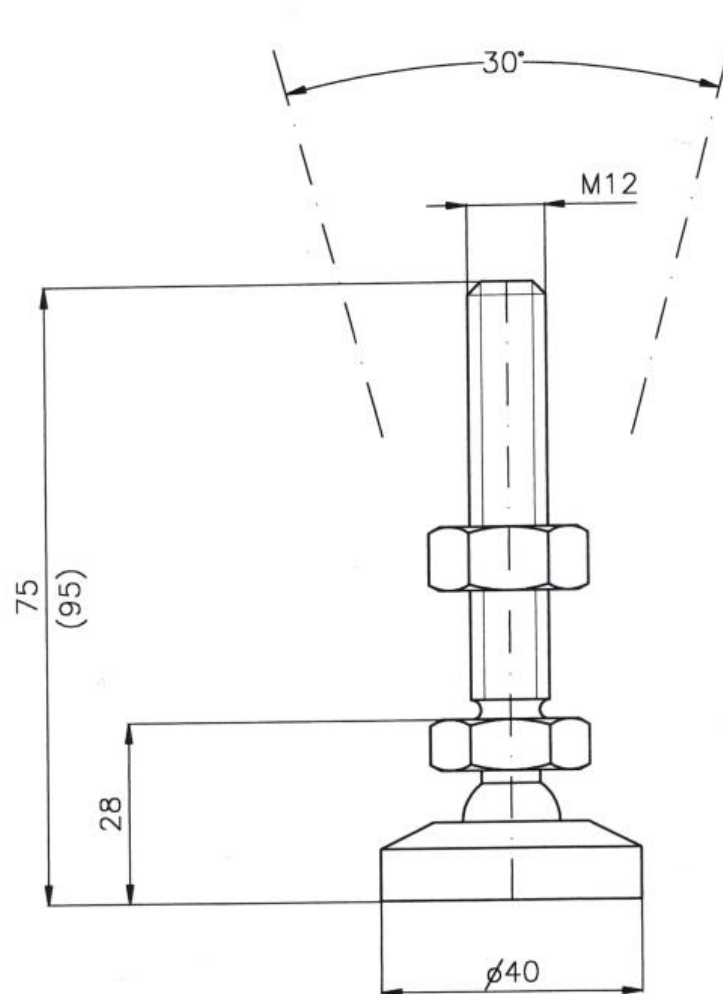
- Scharnier 40/80



STÜTZFÜßE

40er Reihe

Stützfuß klein – Winkel einstellbar



Bei der kurzen Ausführung muss das Gewinde im Profil nicht so lang geschnitten werden.

Material:

- Spindel aus Stahl
- Galvanisch verzinkt
- Fuß aus Kunststoff, schwarz

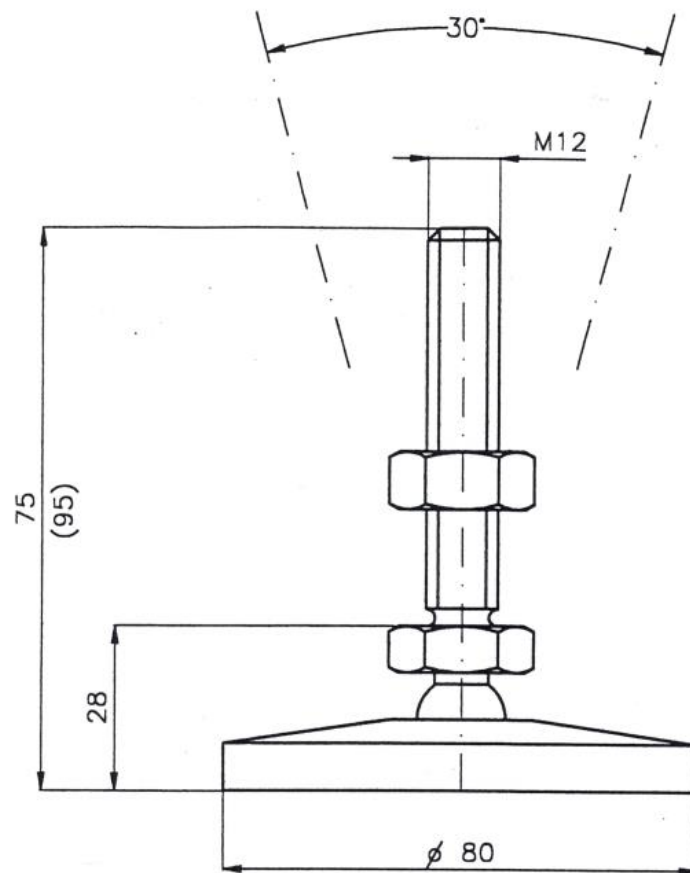
Belastbarkeit:

- 7000N maximal statisch

Art.:

- Stützfuß klein W/M12 (75mm lang)
- Stützfuß klein W/M12 (95mm lang)

Stützfuß groß – Winkel einstellbar



Bei der kurzen Ausführung muss das Gewinde im Profil nicht so lang geschnitten werden

Material:

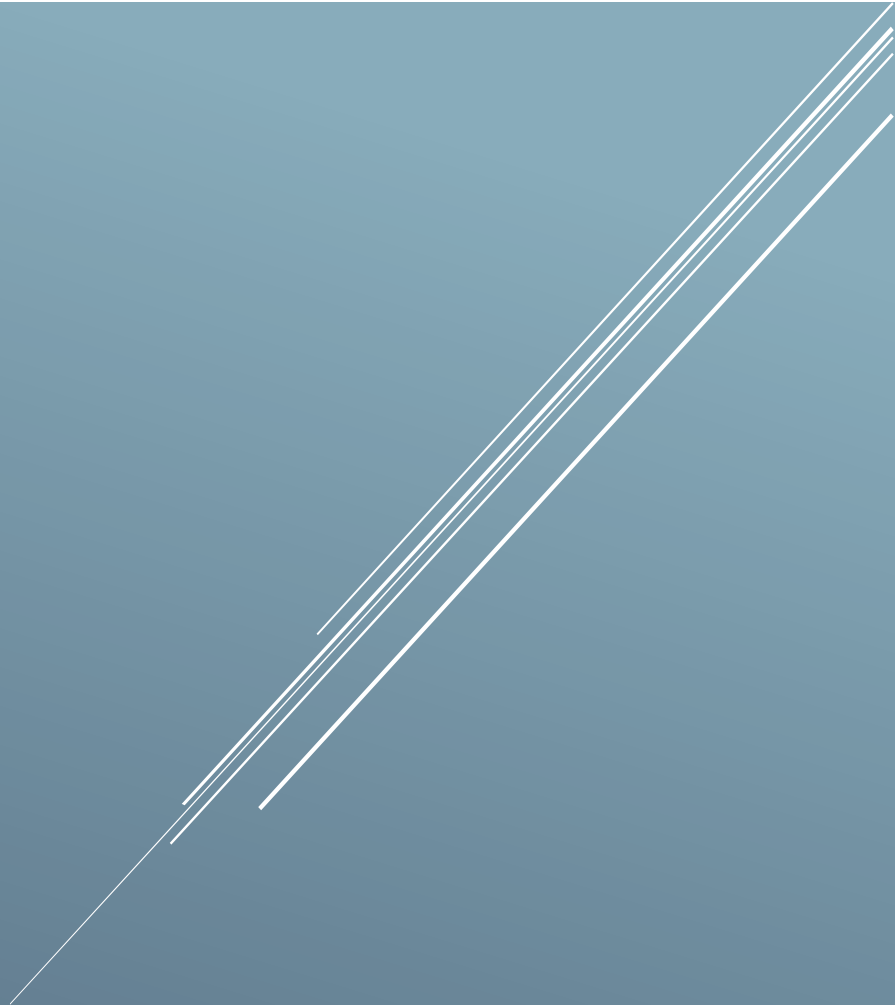
- Spindel aus Stahl
- Galvanisch verzinkt
- Fuß aus Kunststoff, schwarz

Belastbarkeit:

- 7000N maximal statisch

Art.:

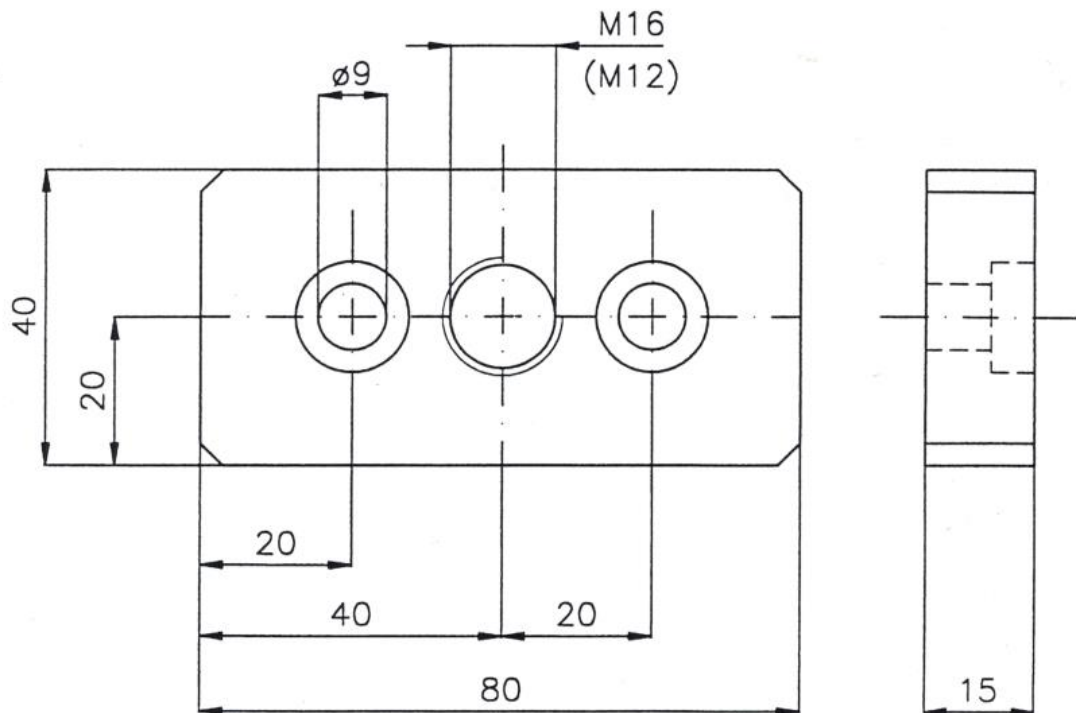
- Stützfuß kurz W/M12 (75mm lang)
- Stützfuß W/M12 (95mm lang)



STÜTZFUßHALTER

40er Reihe

Stützfußhalter 40/80



Halter zur Aufnahme des Stützfußes oder von Kranösen an den Stirnseiten an den Stirnseiten des Konstruktionsprofils 40/80.

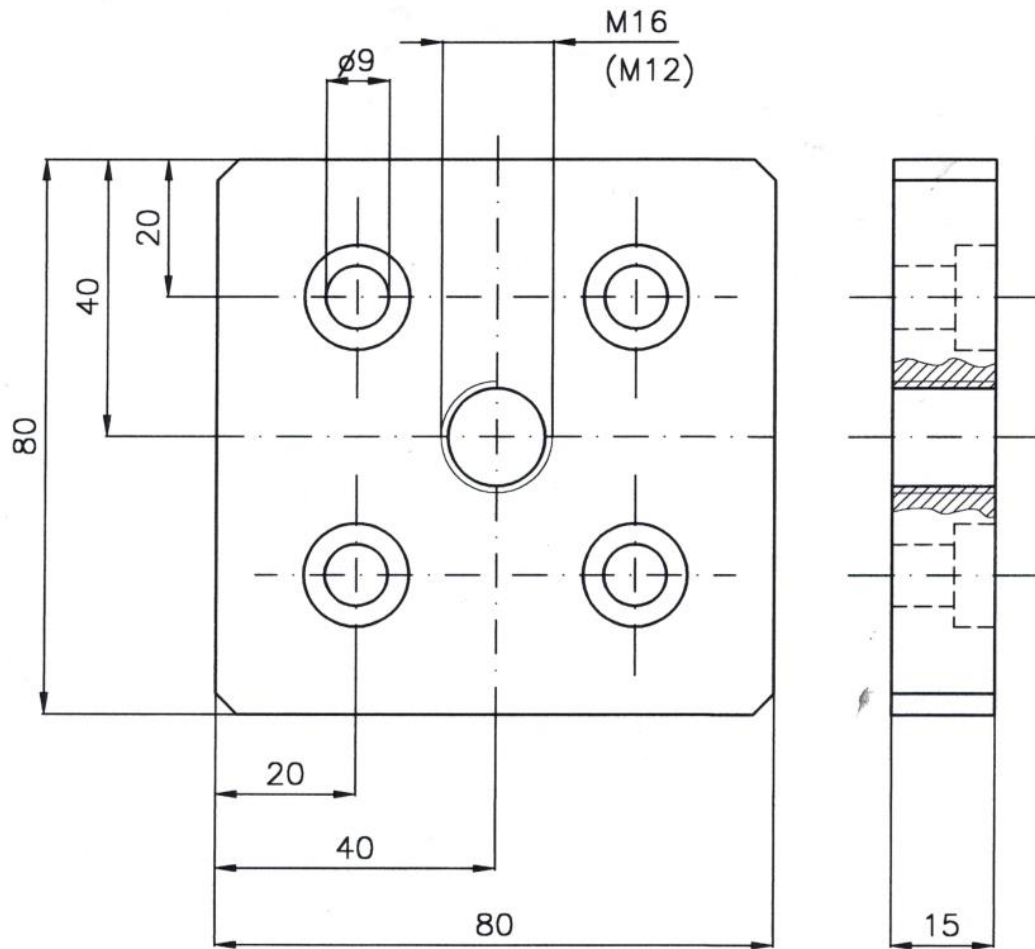
Material:

- Aluminium

Art.:

- Stützfußhalter 40/80 M12
- Stützfußhalter 40/80 M16

Stützfußhalter 80/80



Halter zur Aufnahme des Stützfußes oder von Kranösen an den Stirnseiten des Konstruktionsprofils 80/80.

Material:

- Aluminium

Art.:

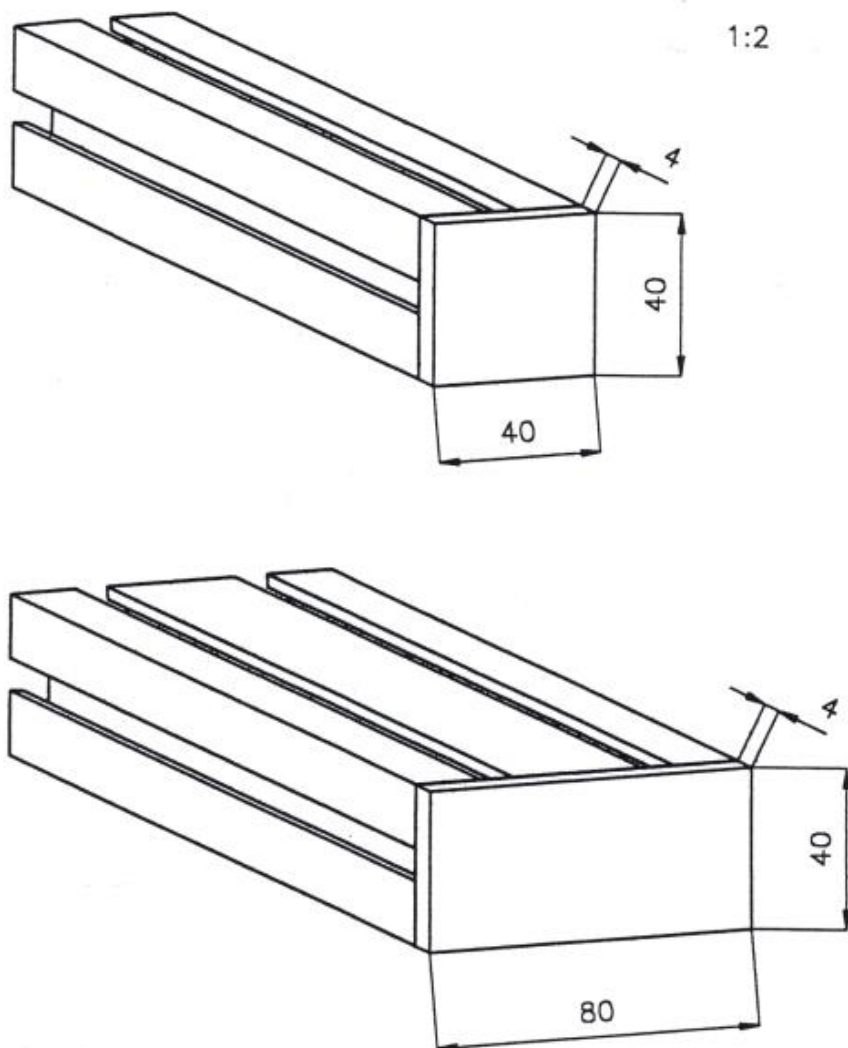
- Stützfußhalter 80/80 M12
- Stützfußhalter 80/80 M16



VERSCHLUSSKAPPEN

40er Reihe

Verschlusskappen



Zum Verschließen der Konstruktionsprofilen 40/40 und 40/80.

Achtung: Bei bündiger Montage der Profilecken die Kappendecke berücksichtigen.

Material:

- Kunststoff, schwarz

Art.:

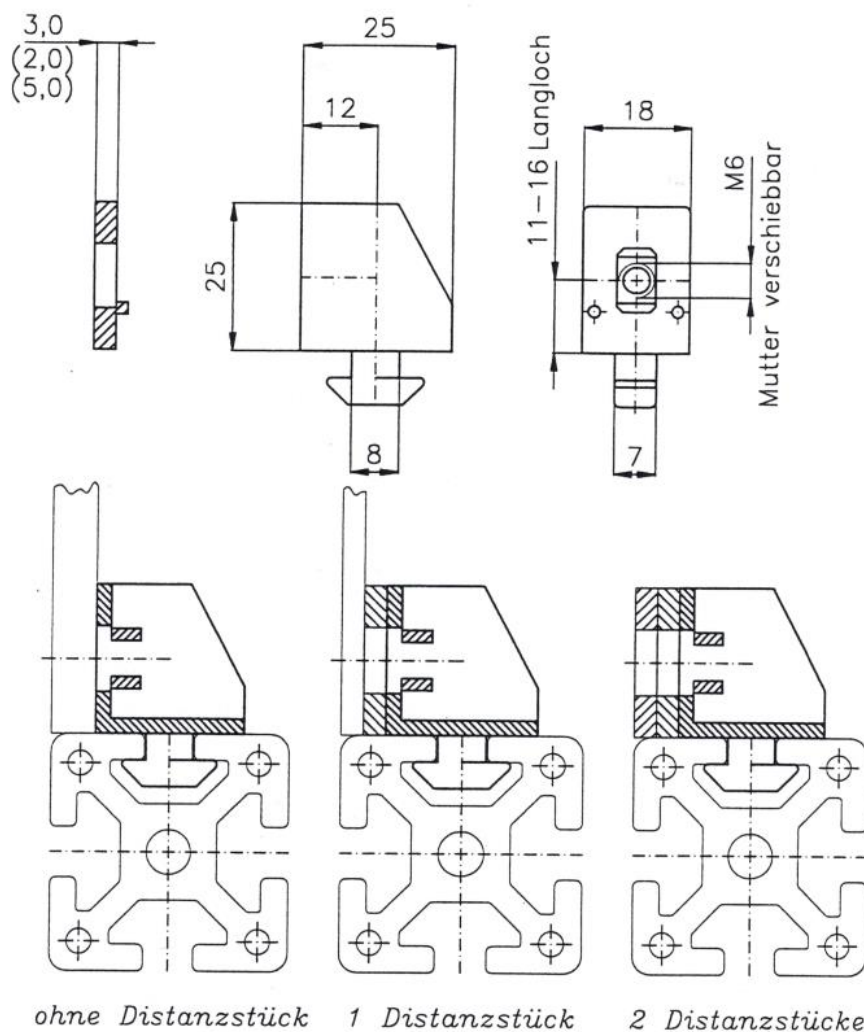
- Verschlusskappe 40/40 Nut 8-7,5
- Verschlusskappe 40/80 Nut 8-7,5



BEFESTIGUNGSBLÖCKE

40er Reihe

Befestigungsblock für Flächenelemente

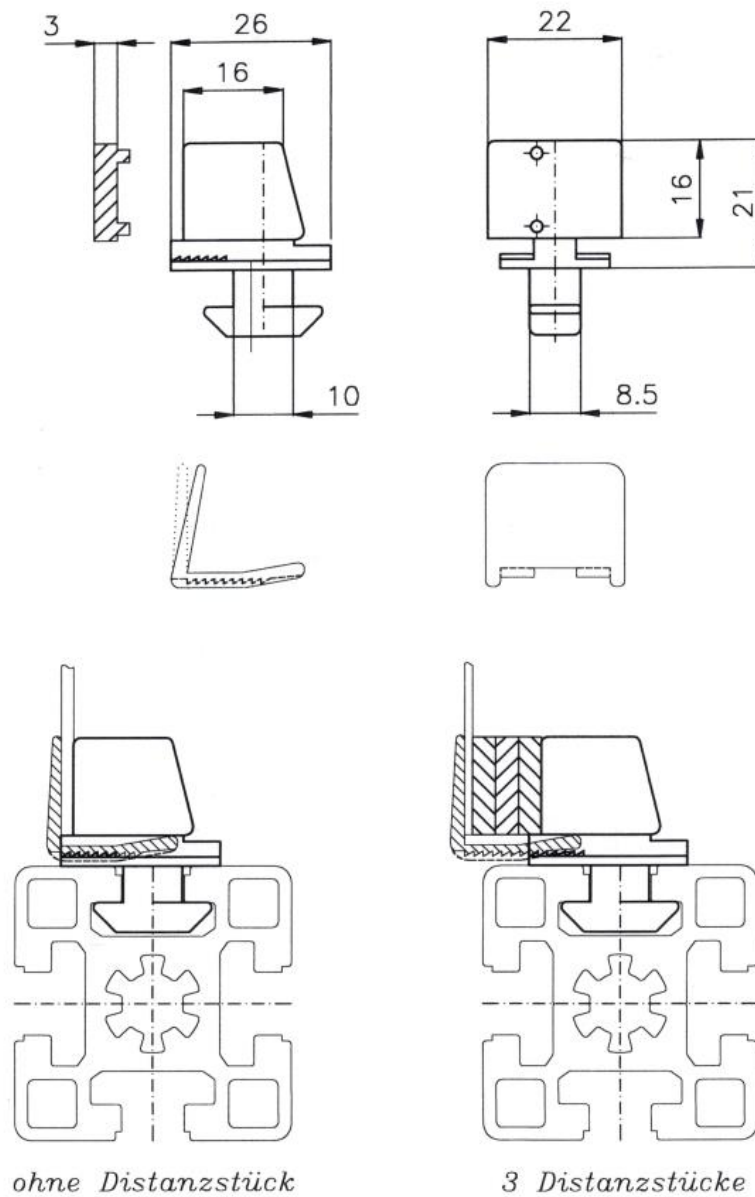


Befestigungsblock zur Montage von Flächenelementen zum nachträglichen Einsetzen durch Eindrehen in die Profilnut. Die Flächenelemente werden mit Schrauben M6 angeschraubt. Zur profilbündigen Montage können Distanzstücke in verschiedenen Stärken aufgesteckt werden. Zur Befestigung ohne Schrauben gibt es Befestigungsblöcke mit Rastwinkel. Zur Scheibenbefestigung empfehlen wir unsere Linsenschrauben mit Innensechskant.

Art.: Befestigungsblock Nut 8 M6

- Distanzstück 2mm
- Distanzstück 3mm
- Distanzstück 5mm

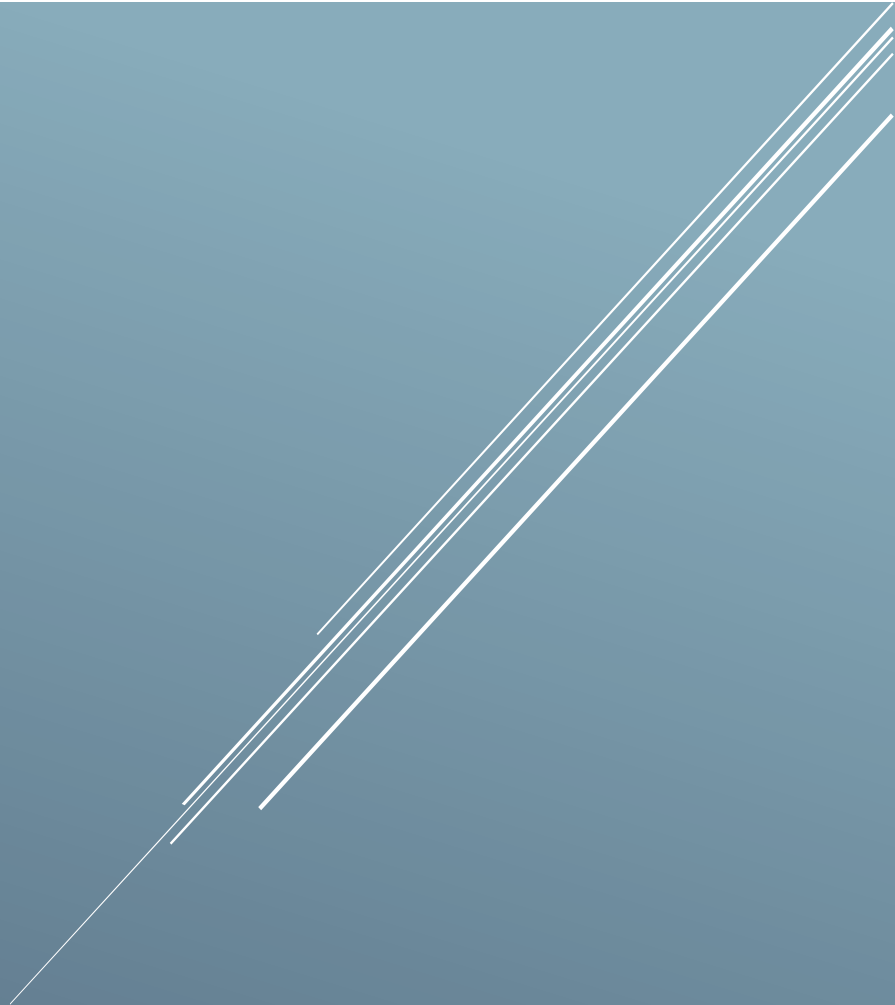
Befestigungsblock für Flächenelementen



Befestigungsblock zur Montage von Flächenelementen zum nachträglichen Einsetzen durch Eindrehen. Die Flächenelemente werden durch die einrastenden Klammern gehalten und können eine Stärke bis 12,5mm haben. Es können aber auch Distanzstücke mit 3 mm Stärke aufgesteckt werden. Auf jeden Fall ist die zusätzliche Höhe von 2mm durch die Halteklammer zu beachten.

Art.:

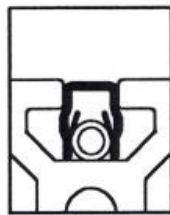
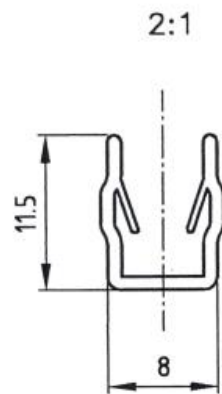
- Befestigungsblock



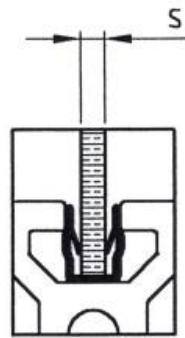
KOMBIPROFILE

40er Reihe

Kombiprofil



Nutabdeckung
Kabelfixierung



Scheibeneinfassung

Das Kombiprofil ist als Nutabdeckung, als Kabel – bzw. Schlauchfixierung oder als Scheibeneinfassung für Profile mit Nut 8 verwendbar.

Material:

- PVC, schwarz

Lieferlänge:

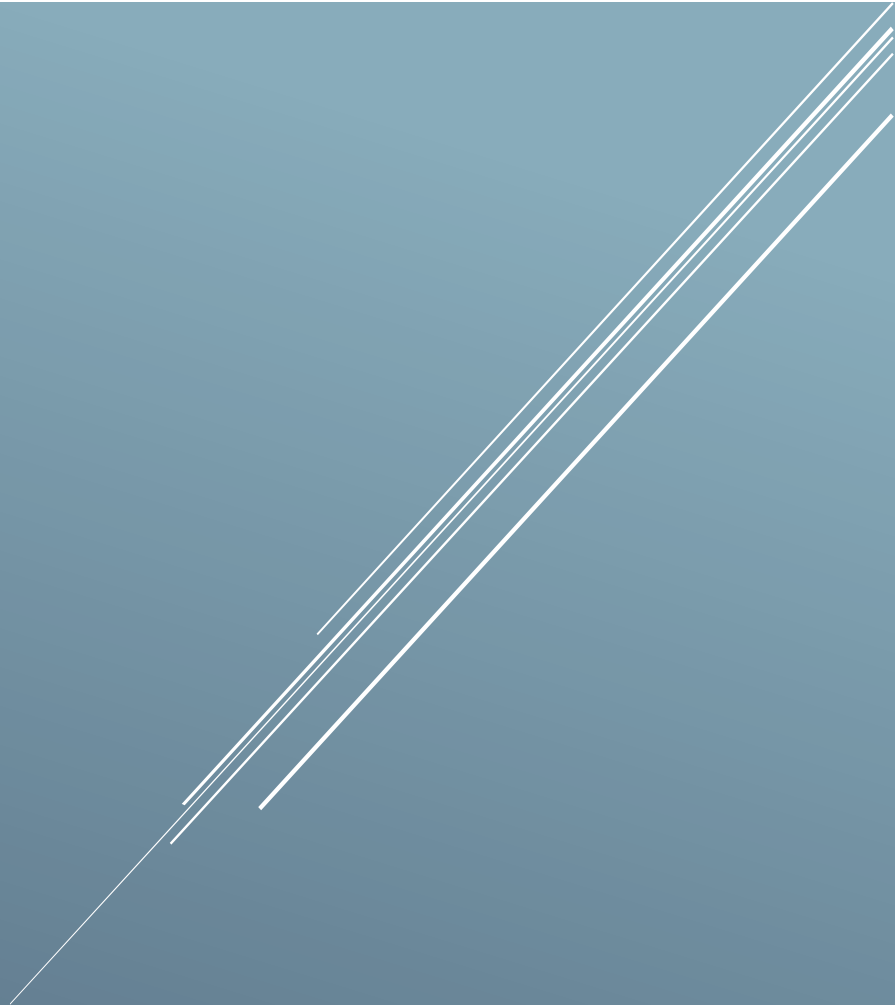
- 2m

Scheibendicke:

- S = 4-6mm

Art.:

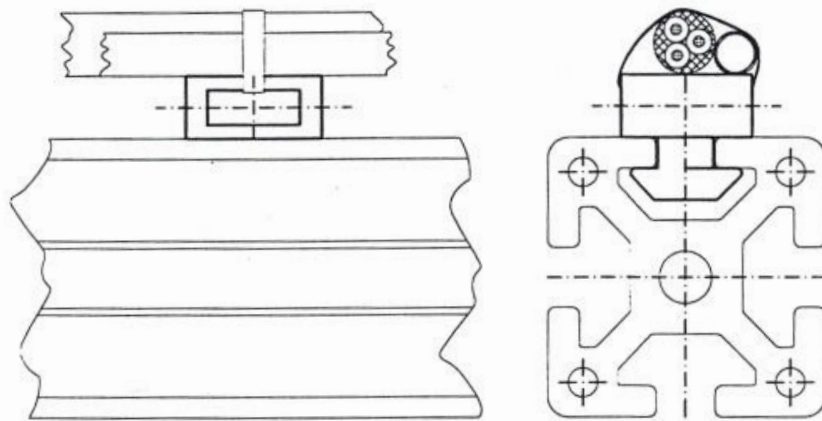
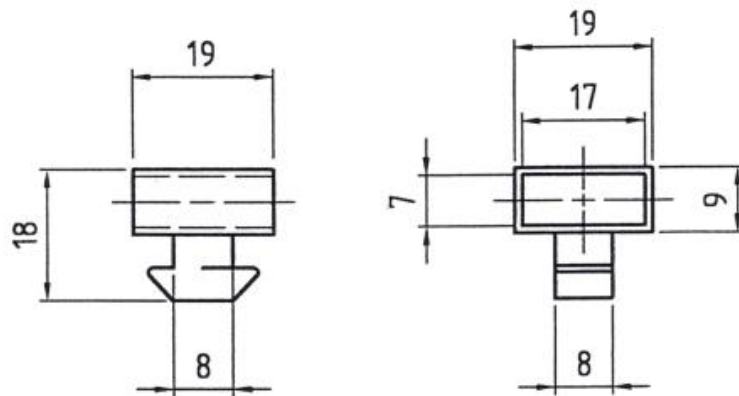
- Kombiprofil Nut 8



KABELBINDERBLÖCKE

40er Reihe

Kabelbinderblock Nut 8



Kabelbinderblock zur Befestigung von Kabeln und Schläuchen mit Kabelbindern an Konstruktionsprofile mit Nut 8. Durch Eindrehen in die Profilvernut ist ein nachträgliches Einsetzen möglich.

Material

- Kunststoff, schwarz

Art.:

- Kabelbinderblock Nut 8

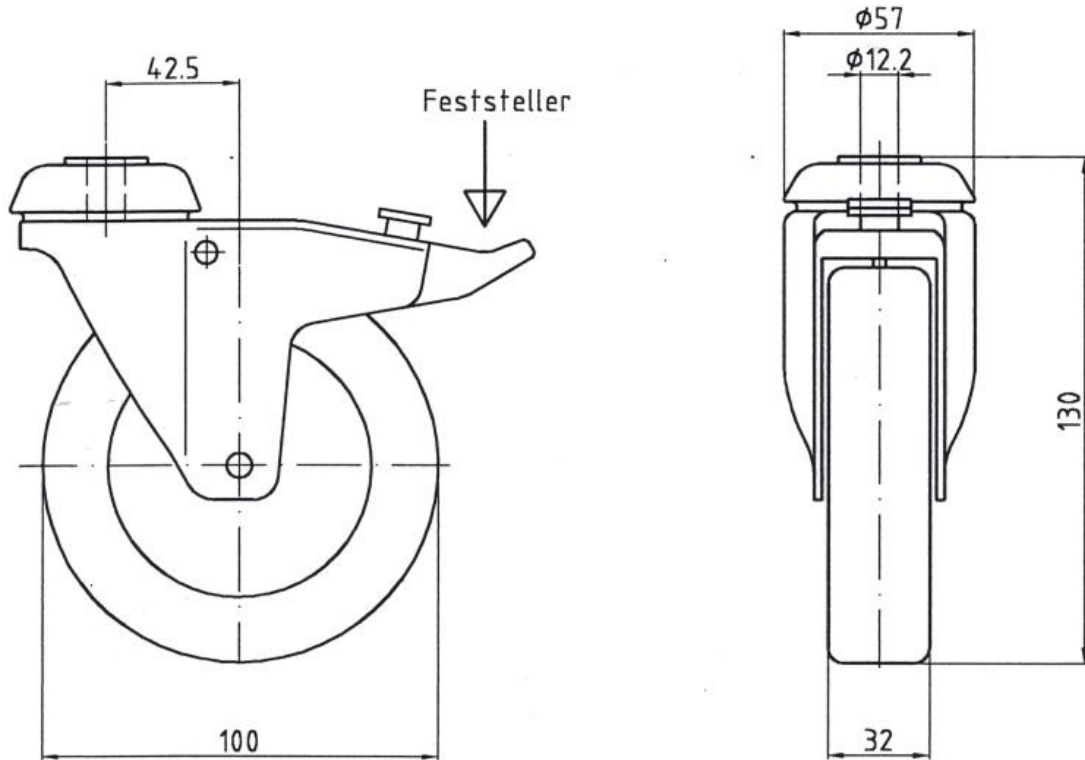


LENKROLLE

40er Reihe

Lenkrolle D100 mit Doppelfeststeller

1:2



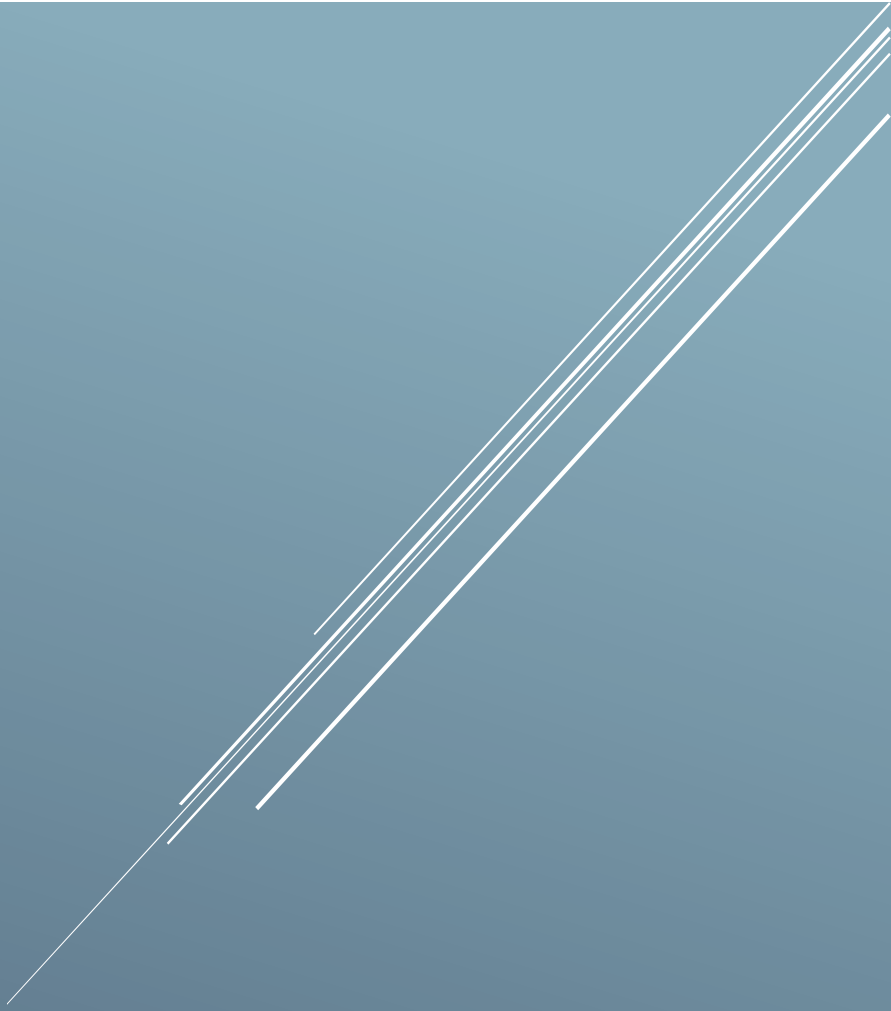
Die Lenkrolle D100 besitzt einen Doppelfeststeller für Radbremse und Drehachse. Der Einbau erfolgt an den Profilstirnseiten über die Kernlochbohrungen.

Material:

- PU Bereifung, grau

Art.:

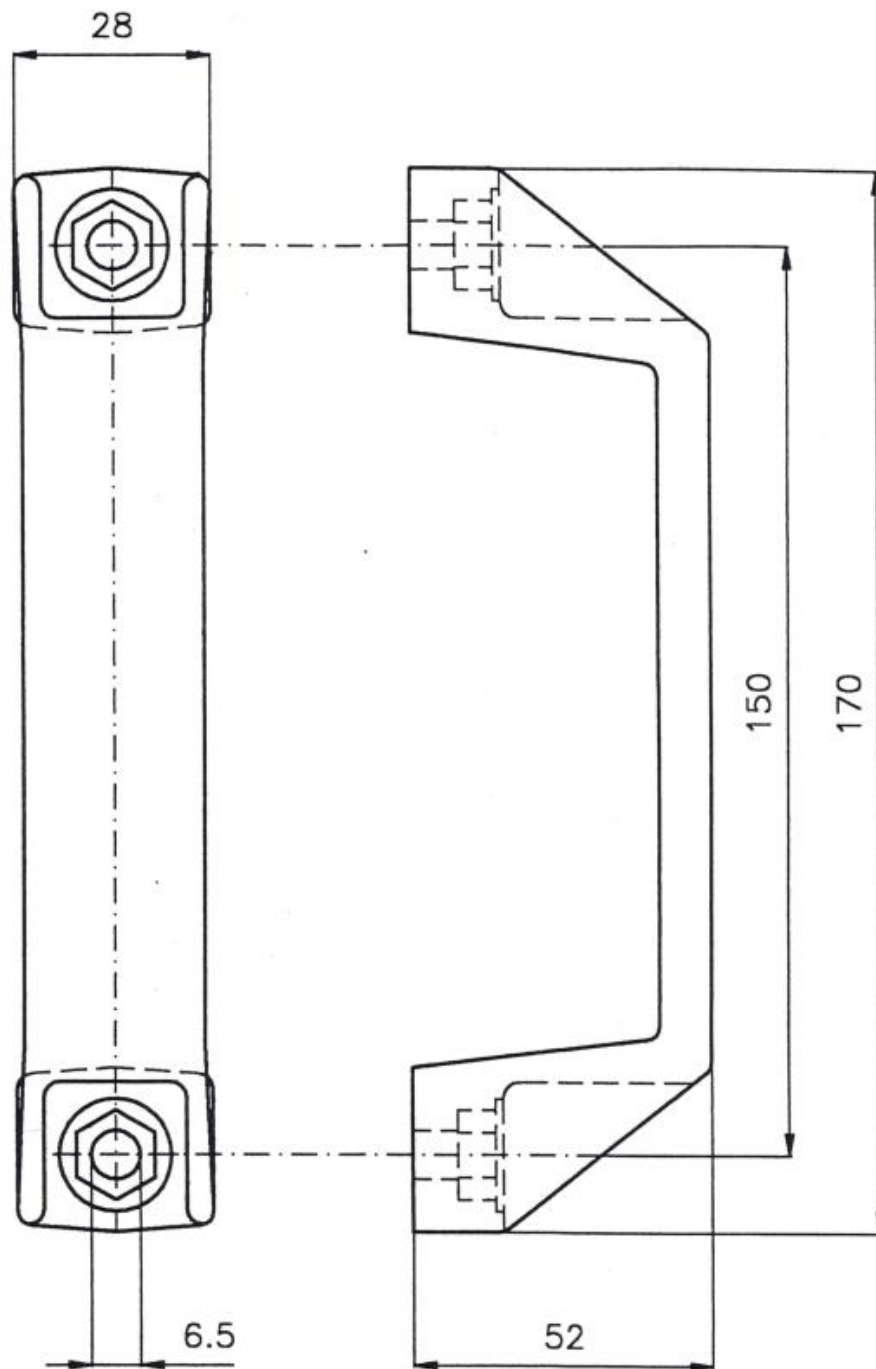
- Lenkrolle D100 mit Doppelfeststeller



GERÄTEGRIFFE

40er Reihe

Gerätegriff



Material:

- Kunststoff, schwarz

Art.:

- Gerätegriff 170/28 Lochabstand 150